

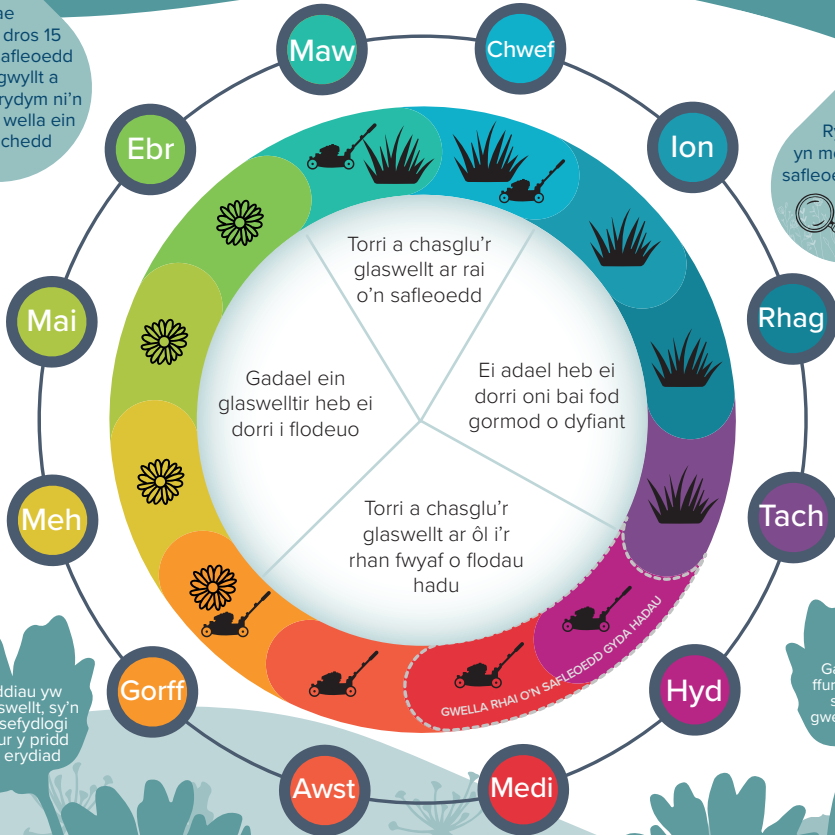
# Ein gwaith rheoli dolydd drwy'r flwyddyn

## Ardaloedd Glaswelltir a Blodau Gwylt Sir y Fflint

Mae gennym dros 15 hectar o safleoedd blodau gwylt a glaswelltir rydym ni'n eu rheoli i wella ein hamgylchedd

Torri  
Tyfu  
Dim Torri

Rydym yn monitro ein safleoedd drwy'r flwyddyn



Gwreiddiau yw 80% o laswellt, sy'n helpu i sefydlogi strwythur y pridd ac atal erydiad

Gall glaswelltir hir ffurfio rhwystr rhag sŵn a rhwystr gweleidiad ar ffyrdd prysur

Mae glaswelltir hir yn helpu i gadw gwlybianaeth, sy'n gwneud ein manau gwyrdd yn fwy parod i wynebu sychder

Mae gadael i'r glaswelltir dyfu'n helpu i gloi carbon o'r atmosffer, yn y gwreiddiau a'r pridd

Mae glaswelltir hir yn gyfeini i bryfetach a phryfed genwair sydd, yn eu tro, yn fwyd i adar a mamaliaid eraill fel draenogod

Mae glaswelltir hir yn lleihau llygredd: Gall amsugno mwy o lygredd ac rydym ni'n creu llai drwy dorri glaswelltir yn llai am!

Mae glaswelltir hir yn rheoli glaw'n naturiol, gan helpu i amsugno dŵr ac atal llifogydd sydyn

Mae glaswelltir yn helpu i gadw'r tymheredd yn is mewn tywydd poeth – gall gadw'r llawr gymaint â 10 gradd yn oerach