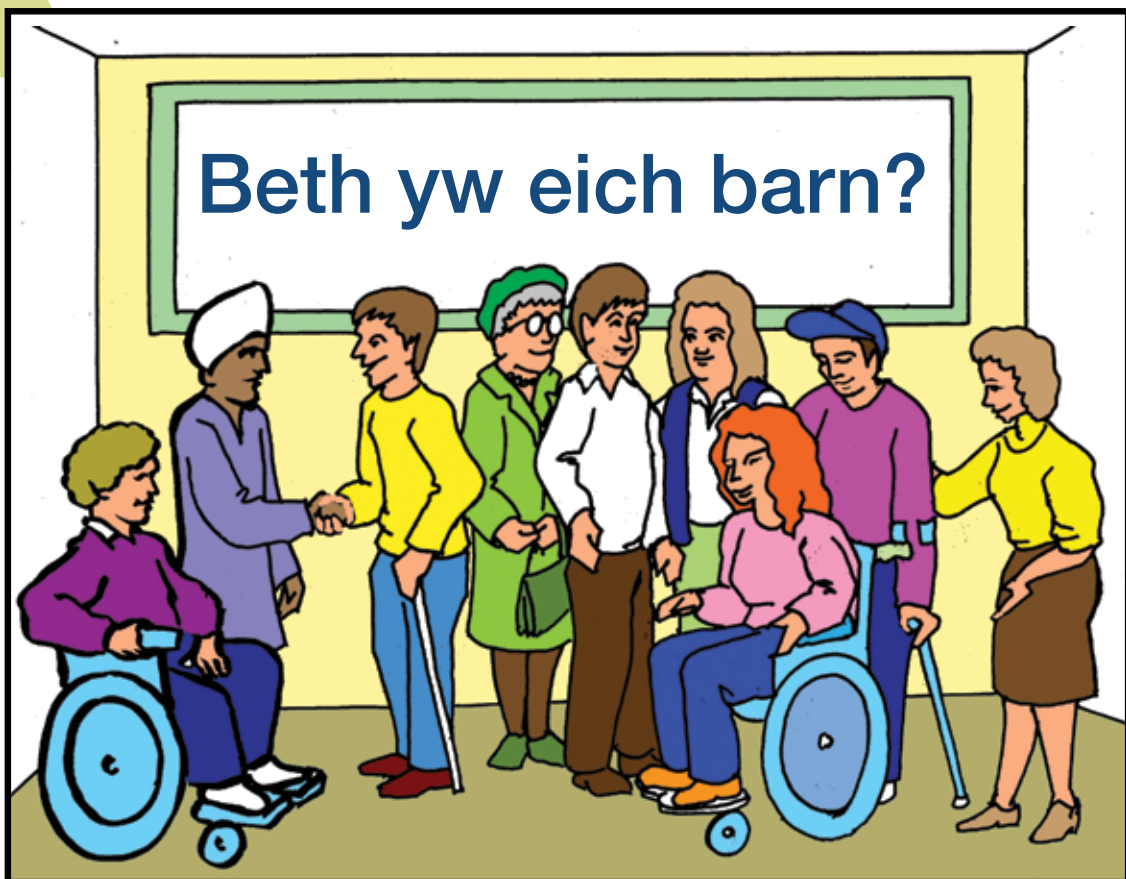


newyddlen

Gwasanaethau Anabledd

Gwanwyn 2016





Mae'r newyddlen hon yn rhoi gwybodaeth am rywfaint o'r gwaith y mae'r Cyngor yn ei wneud i bobl ag anableddau.



Mae tîm Gwasanaethau Cymdeithasol y Cyngor yn galw'r gwaith hwn yn 'Gydgynhyrchu'.

Mae cydgynhyrchu'n golygu fod grwpiau o bobl yn gweithio gyda'i gilydd i wneud pethau'n well neu i newid y ffordd y mae pethau'n cael eu gwneud.

Mae'r Cyngor yn defnyddio 'cydgynhyrchu' i weithio gyda phobl ag anableddau a'u teuluoedd a'u heiriolwyr, a gyda'r gwasanaethau anabledd i wneud gwasanaethau'n well i bobl.



Llywodraeth Cymru
Welsh Government



Mae'r Llywodraeth yng Nghymru wedi creu deddf newydd o'r enw Deddf Gwasanaethau Cymdeithasol a Lles.

Mae'r Ddeddf hon yn dweud wrth y Cyngor a darparwyr eraill beth ddylent ei wneud i sicrhau fod pobl ag anableddau'n cael gwasanaethau a chyfleoedd da.

Mae'r Llywodraeth am i ddarparwyr fel Cyngor Sir y Fflint ddefnyddio 'cydgynhyrchu' i sicrhau fod y Ddeddf Gwasanaethau Cymdeithasol a Lles yn cael ei dilyn.

Mae Gweinidog Iechyd a Gwasanaethau Cymdeithasol y Llywodraeth, sef Mark Drakeford, wedi dweud y dylai pawb weithio gyda'i gilydd i wneud gwasanaethau'n well. Dywedodd "Dim Byd Amdanom Ni Hebom Ni".

Beth mae Mark yn ei olygu yw, os ydych yn defnyddio gwasanaeth anabledd, y dylech chi a'ch teulu gael dweud sut y dylai'r gwasanaeth newid a chael ei ddarparu yn y dyfodol.



2015



2016



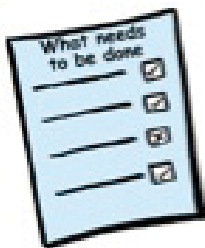
Dechreuodd Tîm Gwasanaethau Cymdeithasol y Cyngor gydgyhyrchu ym mis Chwefror y llynedd – 2015. Roedd y gwaith hwn yn cynnwys mynd i gyfarfodydd gyda darparwyr gwasanaethau, a gyda phobl leol, i drafod sut i wneud gwasanaethau'n well.

Cafodd y tîm Gwasanaethau Cymdeithasol hefyd ddigwyddiad agored ym mis Mehefin 2015 i ofyn i ddefnyddwyr y gwasanaeth a'u teuluoedd beth oedd y pethau pwysicaf yr hoffent eu gwella. Roedd Cyngor Gwirfoddol Lleol Sir y Fflint yn rhan o'r digwyddiad hwn hefyd.

Ym mis Medi 2015, gofynnodd y Cyngor i gwmnïau darparwyr eraill a hoffent helpu i redeg y gwasanaethau yn y dyfodol.

Mae'r gwaith hwn wedi parhau yn 2016 ac mae'r tîm Gwasanaethau Cymdeithasol bellach yn gweithio gyda 3 darparwr i gynllunio beth i'w wneud nesaf.

Byddant yn creu dogfen a fydd yn disgrifio'r weledigaeth ar gyfer y gwasanaethau anabledd. Mae gweledigaeth yn golygu rhannu syniadau yngl n â sut y caiff y gwasanaethau eu newid a'u gwella.

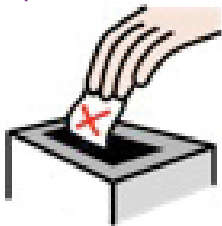


Bydd y ddogfen weledigaeth hefyd yn dweud beth ddylai pawb ei wneud er mwyn sicrhau fod hyn yn digwydd. Bydd hynny'n digwydd drwy gynnal cyfarfodydd o'r enw 'gweithgorau'.



Bydd cyfarfodydd y gweithgor yn cynnwys pobl ag anableddau, darparwyr gwasanaethau a swyddogion y cyngor. Bydd y gweithgor yn cydweithio i gytuno sut wasanaeth fydd hwn ar ôl iddo gael ei newid.

September 2016



Bydd y gweithgor yn cyfarfod o fis Ebrill i fis Awst 2016.

Yna ym mis Medi 2016 bydd y grŵp yn dewis 1 o'r 3 darparwr i fod yn brif bartner â'r cyngor i ddarparu gwasanaethau anabledd yn y dyfodol.



Os hoffech gymryd rhan yn y gweithgor, a mynychu cyfarfodydd i rannu syniadau a thrafod sut i wella'r gwasanaethau, cysylltwch â Christy Jones.



Christy Jones: Rhif ffôn: 01352 702509
E-bost: Christy.j.jones@flintshire.gov.uk
Post: Phase 4, County Hall, Mold, CH7 6NN



Sylwch:



- Rhaid i chi fyw yn Sir y Fflint os ydych am fynychu cyfarfodydd y gweithgor;
- Bydd raid i chi drefnu'ch cludiant eich hun i gyrraedd y cyfarfodydd, a gynhelir yn Neuadd y Sir, Yr Wyddgrug.



Diolch i chi am roi o'ch amser i ddarllen y newyddlen hon. Os hoffech dderbyn y newyddlen mewn fformat gwahanol, cysylltwch â ni.

Neil Ayling

Prif Swyddog Gwasanaethau Cymdeithasol