

## Gorchymyn Gwarchod Mannau Cyhoeddus

### CYNGOR SIR Y FFLINT

Deddf Ymddygiad Gwrthgymdeithasol, Troseddau a Phlismaona 2014

#### Gorchymyn Gwarchod Mannau Cyhoeddus Rheoli Cŵn a Baw Cŵn Cyngor Sir y Fflint 2023

Rhoddir rhybudd drwy hyn bod Cyngor Sir y Fflint ("y Cyngor") wrth arfer ei rymoedd o dan Adrannau 59 Deddf Ymddygiad Gwrthgymdeithasol, Troseddu a Phlismaona 2014 ("y Ddeddf") ac o dan yr holl rymoedd galluogi eraill, yn gwneud y gorchymyn canlynol a elwir yn:

#### Gorchymyn Gwarchod Mannau Cyhoeddus Rheoli Cŵn a Baw Cŵn Cyngor Sir y Fflint 2023

1. Mae'r Gorchymyn hwn yn berthnasol i'r manau cyhoeddus a ddisgrifir yn yr Atodlenni i'r Gorchymyn hwn ac a ddangosir mewn coch ar y cynlluniau sydd ynghlwm - ("yr ardaloedd gwaharddedig").
2. Mae'r Cyngor yn fodlon fod y ddau amod isod wedi eu bodloni, sef bod:
  - (i) gweithgareddau sydd wedi'u cynnal yn yr ardaloedd cyfyngedig fel y disgrifir isod wedi cael effaith andwyol ar ansawdd bywyd pobl yn yr ardal, neu mae'n debygol y bydd y gweithgareddau hyn yn cael eu cynnal yn y man cyhoeddus ac y byddant yn cael effaith o'r fath;
  - (ii) effaith, neu effaith debygol y gweithgareddau yn, neu'n debygol o fod, o natur barhaus neu barhaol, a'i fod, neu'n debygol o fod yn gwneud y gweithgaredd yn afresymol, ac yn cyfiawnhau'r cyfyngiadau a osodwyd gan y Gorchymyn.
3. Fe ddaw'r Gorchymyn i rym ar **30 Hydref 2023** ac fe ddaw i ben ar **29 Hydref 2026** oni bai y caiff ei ymestyn gan Orchmynion pellach o dan bwerau statudol y Cyngor.

#### **YN Y GORCHYMYN HWN**

4. Effaith y Gorchymyn yw gosod y gwaharddiadau a/neu ofynion canlynol yn yr ardaloedd cyfyngedig drwy'r amser:
  - (i) **Cŵn yn baeddu ar dir**
    - a) Os bydd ci yn ysgarthu ar unrhyw adeg ar dir o fewn yr ardal gyfyngedig sydd wedi'i nodi yn Atodlen 1 y Gorchymyn hwn, a bod person sy'n gyfrifol am y ci ar y pryd yn methu â symud y baw ci oddi ar y tir ar unwaith, bydd y person hwnnw yn euog o drosedd oni bai -
      - (i) Bod gan y person hwnnw esgus rhesymol dros beidio â gwneud hynny; neu
      - (ii) Bod y perchennog/meddiannydd neu berson neu awdurdod arall gyda rheolaeth o'r tir wedi caniatáu (yn gyffredinol neu benodol) i'r person hwnnw i fethu â gwneud hynny; neu

(iii) Bod y person yn ddarostyngedig i'r eithriadau a restrir yn Atodlen 1

b) At ddibenion yr erthygl hon:-

(i) Ystyrir bod person sydd â chi yn ei feddiant bob amser yn gyfrifol am y ci ar unrhyw adeg oni bai fod person arall yn gyfrifol am y ci ar yr adeg honno.

**(ii) Modd o godi baw ci**

a) Mae'n rhaid i berson sydd yn gyfrifol am gi ar dir yn yr ardal dan gyfyngiadau a nodir yn Atodlen 2, fod â modd priodol gyda nhw o godi baw sydd wedi'i adael gan y ci hwnnw oni bai -

(i) Bod gan y person hwnnw esgus rhesymol dros beidio â gwneud hynny; neu

(ii) Bod y perchennog, meddiannwr neu berson arall neu awdurdod sydd â rheolaeth dros y tir wedi cydsynio (yn gyffredinol neu'n benodol) i'r person wneud hynny; neu

(iii) Bod y person yn ddarostyngedig i'r eithriadau a restrir yn Atodlen 2

b) Fe gydymffurfir â'r rhwymedigaeth yn Erthygl 4 (ii) (a) os bydd y person sydd yng ngofal y ci yn dangos dull priodol o bigo'r baw ci os gofynnir iddynt wneud hynny gan gwnstabl neu swyddog awdurdodedig.

c) Yn yr erthygl hon, ystyr "swyddog awdurdodedig" yw person sydd wedi'i awdurdodi yn ysgrifenedig gan y Cyngor at ddibenion rhoi cyfarwyddiadau o dan yr erthygl hon.

**(iii) Gwahardd cŵn**

a) Mae person sydd yn gyfrifol am gi wedi'u gwahardd rhag mynd â'r ci ar, neu ganiatáu i'r ci fynd neu aros ar y tir mewn ardaloedd dan gyfyngiadau wedi'i gyfeirio ato yn Atodlen 3 o'r Gorchymyn hwn oni bai -

(i) Bod gan y person hwnnw esgus rhesymol dros beidio â gwneud hynny; neu

(ii) Bod y perchennog, meddiannwr neu berson arall neu awdurdod sydd â rheolaeth dros y tir wedi cydsynio (yn gyffredinol neu'n benodol) i'r person wneud hynny; neu

(iii) Bod y person yn ddarostyngedig i'r eithriadau a restrir yn Atodlen 3

b) At ddibenion yr erthygl hon:-

(i) Ystyrir bod person sydd â chi yn ei feddiant bob amser yn gyfrifol am y ci ar unrhyw adeg oni bai fod person arall yn gyfrifol am y ci ar yr adeg honno.

**(iv) Cŵn ar dennyn trwy gyfarwyddyd**

a) Rhaid i unrhyw berson sydd yn gyfrifol am gi ar unrhyw adeg roi'r ci ar dennyn a'i gadw ar dennyn pan gyfarwyddir nhw i wneud hynny yn yr ardal gyfyngedig a fanylir yn Atodlen 4, oni bai -

(i) Bod gan y person hwnnw esgus rhesymol dros beidio â gwneud hynny; neu

- (ii) Bod y perchennog, meddiannwr neu berson arall neu awdurdod sydd â rheolaeth dros y tir wedi cydsynio (yn gyffredinol neu'n benodol) i'r person hwnnw beidio â gwneud hynny; neu

b) At ddibenion yr erthygl hon:-

- (i) Ystyrir bod person sydd â chi yn ei feddiant bob amser yn gyfrifol am y ci ar unrhyw adeg oni bai fod person arall yn gyfrifol am y ci ar yr adeg honno.
- (ii) Bydd cwnstabl neu swyddog awdurdodedig o'r Cyngor o bosib ond yn rhoi cyfarwyddyd o dan yr erthygl hon i roi neu gadw ci ar dennyn os yw ataliaeth o'r fath yn hanfodol ac yn rhesymol i atal niwsans, neu fod ymddygiad y ci yn debygol o achosi niwsans neu aflonyddwch i unrhyw berson arall, neu bryder neu aflonyddwch i unrhyw anifail neu aderyn ar unrhyw dir sydd yn berthnasol i'r erthygl hon.
- (iii) Yn yr erthygl hon, ystyr "swyddog awdurdodedig y Cyngor" yw person sydd wedi'i awdurdodi yn ysgrifenedig gan y Cyngor at ddibenion rhoi cyfarwyddiadau o dan yr erthygl hon.

#### **(v) Cŵn ar dennyn mewn mynwentydd**

a) Mae'n rhaid i unrhyw berson sy'n gyfrifol am gi, ar unrhyw adeg, roi'r ci ar dennyn pan roddir cyfarwyddyd i wneud hynny yn yr ardaloedd cyfyngedig y manylir arnynt yn Atodlen 5, oni bai -

- (i) Bod gan y person hwnnw esgus rhesymol dros beidio â gwneud hynny; neu
- (ii) Bod y perchennog, meddiannwr neu berson arall neu awdurdod sydd â rheolaeth dros y tir wedi cydsynio (yn gyffredinol neu'n benodol) i'r person hwnnw beidio â gwneud hynny;

b) At ddibenion yr erthygl hon:-

- (i) ystyrir bod person sydd â chi yn ei feddiant bob amser yn gyfrifol am y ci ar unrhyw adeg oni bai fod person arall yn gyfrifol am y ci ar yr adeg honno.

#### **5. COSB**

- i) Bydd unrhyw berson sy'n peidio â chydymffurfio, heb esgus rhesymol, ag unrhyw rai o'r gofynion neu'r gwaharddiadau yng Nghymalau 4(i), (ii), (iii), (iv) a (v) y Gorchymyn hwn yn atebol, o gael collfarn ddiannod, i ddirwy nad yw'n uwch na lefel 3 (£1000 ar hyn o bryd) ar y raddfa safonol.

#### **6. Cosb Benodedig**

Gall cwnstabl neu berson awdurdodedig o'r Cyngor roi rhybudd cosb benodedig i unrhyw un y mae ef neu hi yn credu sydd wedi troseddu. Bydd rhaid i berson sy'n troseddu dalu'r gosb benodedig o £75 o fewn 14 diwrnod, neu fe fydd achos llys yn dechrau.

## 7. Apeliadau

Rhaid gwneud unrhyw her i'r Gorchymyn hwn yn yr Uchel Lys gan berson â buddiant o fewn 6 wythnos o'i gyflwyno. Person â buddiant ydi rhywun sy'n byw, yn gweithio neu'n ymweld yn rheolaidd â'r ardal gyfyngedig. Mae hyn yn golygu mai dim ond y rhai yr effeithir arnynt yn uniongyrchol gan y cyfyngiadau sydd â'r hawl i herio. Mae'r hawl i herio hefyd yn bodoli pan gaiff gorchymyn ei amrywio gan y Cyngor.

Gall person â buddiant herio dilysrwydd y Gorchymyn ar ddwy sail: nad oedd gan y Cyngor y pŵer i wneud y Gorchymyn neu i gynnwys gwaharddiadau neu ofynion penodol; neu na chydymffurfiwyd ag un o ofynion y ddeddfwriaeth, er enghraifft ymgynghori.

Pan wneir cais, gall yr Uchel Lys benderfynu atal gweithrediad y Gorchymyn yn rhannol neu'n gyfan gwbl, yn dibynnu ar benderfyniad y Llys. Mae gan yr Uchel Lys y gallu i gynnal y Gorchymyn, ei ddiddymu neu ei ddiwygio.

Dyddiedig y .....diwrnod hwn o .....2023

SÊL GYFFREDIN CYNGOR SIR Y FFLINT

Wedi'i osod ym mhresenoldeb :-

.....

## **ARDALOEDD DAN GYFYNGIADAU**

### **ATODLEN 1**

- 1) Pob man cyhoeddus o fewn ardal gyfan Cyngor Sir y Fflint fel y dangosir yng Nghynllun 1.

Ystyr “man cyhoeddus” yn y Gorchymyn hwn yw unrhyw leoliad lle mae gan y cyhoedd neu ran o’r cyhoedd fynediad iddo, wrth dalu neu fel arall, fel hawl neu yn rhinwedd caniatâd penodol neu ymhlyg;

- 2) Eithriadau

Nid oes unrhyw beth yn yr Atodlen hon yn berthnasol i berson sydd:

- a) wedi'u cofrestru'n ddall mewn cofrestr a luniwyd o dan Adran 29 Deddf Cymorth Gwladol 1948; neu
- b) sydd ag anabledd sydd yn effeithio ar symudedd, medrusrwydd a chydlynid corfforol y person neu eu gallu i godi, cario neu fel arall symud gwrthrychau bob dydd, mewn cysylltiad â chi a hyfforddwyd gan elusen a ragnodwyd ac y mae’r person yn dibynnu ar y ci hwnnw am gymorth.

- 3) Mae pob un o’r canlynol yn “elusennau a ragnodwyd”:-

- i) Dogs for the Disabled (rhif elusen gofrestredig 700454);
- ii) Support Dogs (elusen gofrestredig rhif 1088281);
- iii) Canine Partners for Independence (rhif elusen gofrestredig 803680)
- iv) Canine Dogs (elusen gofrestredig rhif 803630)
- v) Dog Aid (elusen gofrestredig rhif 1098169)
- vi) Dogs for Good (elusen gofrestredig 10929620)
- vii) Guide Dogs (elusen gofrestredig rhif 209617)
- viii) Hearing Dogs for Deaf People (elusen gofrestredig 293358)
- ix) Medical Detection Dogs (elusen gofrestredig 1124533)
- x) Support Dogs (elusen gofrestredig rhif 1088281)
- xi) The Seeing Dogs Alliance (elusen gofrestredig 1156790)

### **ATODLEN 2**

- 4) Pob man cyhoeddus o fewn ardal gyfan Cyngor Sir y Fflint fel y dangosir yng Nghynllun 1.

Ystyr “man cyhoeddus” yn y Gorchymyn hwn yw unrhyw leoliad lle mae gan y cyhoedd neu ran o’r cyhoedd fynediad iddo, wrth dalu neu fel arall, fel hawl neu yn rhinwedd caniatâd penodol neu ymhlyg;

## 5) Eithriadau

Nid oes unrhyw beth yn yr Atodlen hon yn berthnasol i berson sydd:

- c) wedi'u cofrestru'n ddall mewn cofrestr a luniwyd o dan Adran 29 Deddf Cymorth Gwladol 1948; neu
- d) sydd ag anabledd sydd yn effeithio ar symudedd, medrusrwydd a chydlynid corfforol y person neu eu gallu i godi, cario neu fel arall symud gwrthrychau bob dydd, mewn cysylltiad â chi a hyfforddwyd gan elusen a ragnodwyd ac y mae'r person yn dibynnu ar y ci hwnnw am gymorth.

## 6) Mae pob un o'r canlynol yn "elusennau a ragnodwyd":-

- i) Dogs for the Disabled (rhif elusen gofrestredig 700454);
- ii) Support Dogs (elusen gofrestredig rhif 1088281);
- iii) Canine Partners for Independence (rhif elusen gofrestredig 803680)
- iv) Canine Dogs (elusen gofrestredig rhif 803630)
- v) Dog Aid (elusen gofrestredig rhif 1098169)
- vi) Dogs for Good (elusen gofrestredig 10929620)
- vii) Guide Dogs (elusen gofrestredig rhif 209617)
- viii) Hearing Dogs for Deaf People (elusen gofrestredig 293358)
- ix) Medical Detection Dogs (elusen gofrestredig 1124533)
- x) Support Dogs (elusen gofrestredig rhif 1088281)
- xi) The Seeing Dogs Alliance (elusen gofrestredig 1156790)

## **ATODLEN 3**

### 1) Pob man cyhoeddus o fewn ardal gyfan Cyngor Sir y Fflint fel y dangosir yng Nghynllun 1 sy'n gysylltiedig â:

- (i) Mannau chwarae plant ag offer
- (ii) Ardaloedd chwarae meysydd chwaraeon wedi eu marcio
- (iii) Ardaloedd chwarae ardaloedd hamdden ffurfiol, yn cynnwys, ond heb fod yn gyfyngedig i, lawntiau bowlio a chyrtau tennis
- (iv) Pob ardal o fewn tir ysgol

### 2) Parc Coffa Yr Wyddgrug, Maes Bodlonfa, Yr Wyddgrug fel y dengys yng Nghynllun 3

### 3) Y llwybr troed tarmac o fewn yr ardal sydd wedi'i ffensio naill ochr i Bwll Rosie, Parc Gwepa, Cei Connah fel y dengys yng Nghynllun 4

Ystyr "man cyhoeddus" yn y Gorchymyn hwn yw unrhyw leoliad lle mae gan y cyhoedd neu ran o'r cyhoedd fynediad iddo, wrth dalu neu fel arall, fel hawl neu yn rhinwedd caniatâd penodol neu ymhlyg;

## 4) Eithriadau

Nid oes unrhyw beth yn yr Atodlen hon yn berthnasol i berson sydd:

- (a) wedi'u cofrestru'n ddall mewn cofrestr a luniwyd o dan Adran 29 Deddf Cymorth Gwladol 1948; neu
- (b) yn fyddar, mewn cysylltiad â chi a hyfforddwyd gan Hearing Dogs for Deaf People (elusen gofrestredig rhif 293358) ac mae'r person yn ddibynnol ar y ci am gymorth (rhaid bod yn amlwg bod y ci yn gi cymorth); neu
- (c) sydd ag anabledd sydd yn effeithio ar symudedd, medrusrwydd a chydlyniad corfforol y person hwnnw neu eu gallu i godi, cario neu fel arall symud gwrthrychau bob dydd, mewn cysylltiad â chi a hyfforddwyd gan elusen a ragnodwyd ac y mae'r person hwnnw yn dibynnu ar y ci hwnnw am gymorth (mae'n rhaid i'r cŵn fod wedi'u marcio'n glir fel cŵn cymorth).
- (d) Yn cadw eu ci dan reolaeth ar hawl tramwy ffurfiol wrth groesi parth gwahardd

5) Mae pob un o'r canlynol yn "elusennau a ragnodwyd":-

- (i) Dogs for the Disabled (rhif elusen gofrestredig 700454);
- (ii) Support Dogs (elusen gofrestredig rhif 1088281);
- (iii) Canine Partners for Independence (rhif elusen gofrestredig 803680)
- (iv) Canine Dogs (elusen gofrestredig rhif 803630)
- (v) Dog Aid (elusen gofrestredig rhif 1098169)
- (vi) Dogs for Good (elusen gofrestredig 10929620)
- (vii) Guide Dogs (elusen gofrestredig rhif 209617)
- (viii) Hearing Dogs for Deaf People (elusen gofrestredig 293358)
- (ix) Medical Detection Dogs (elusen gofrestredig 1124533)
- (x) Support Dogs (elusen gofrestredig rhif 1088281)
- (xi) The Seeing Dogs Alliance (elusen gofrestredig 1156790)

#### **ATODLEN 4**

1) Pob man cyhoeddus o fewn ardal gyfan Cyngor Sir y Fflint fel y dangosir yng Nghynllun 1

Ystyr "man cyhoeddus" yn y Gorchymyn hwn yw unrhyw leoliad lle mae gan y cyhoedd neu ran o'r cyhoedd fynediad iddo, wrth dalu neu fel arall, fel hawl neu yn rhinwedd caniatâd penodol neu ymhlyg;

2) Eithriadau

Dim

#### **ATODLEN 5**

1) Pob mynwent yng Nghyngor Sir y Fflint fel y nodir isod ac a ddangosir yng Nghynllun 2:

Ffordd Alexandra, Yr Wyddgrug

Mynwent Bagillt, Bagillt

Mynwentydd Bryn Y Grog, Yr Hôb a Hen Fynwent Yr Hôb

Mynwent Ffordd Bryn, Cei Connah

Mynwent Bwcle, Bwcle

Mynwent Cilcain, Cilcain

Mynwentydd Hen Ffordd Llundain, Fflint a Ffordd Llaneurgain, Y Fflint

Mynwentydd Rhif 1 a Rhif 2, Maesglas

Mynwentydd Rhif 1 a Rhif 2 Penarlâg, Penarlâg

Mynwent Treffynnon, Treffynnon

Mynwent Celstryn, Celstryn

Mynwent Rhydymwyn, Rhydymwyn

Mynwent Rhewl, Rhewl

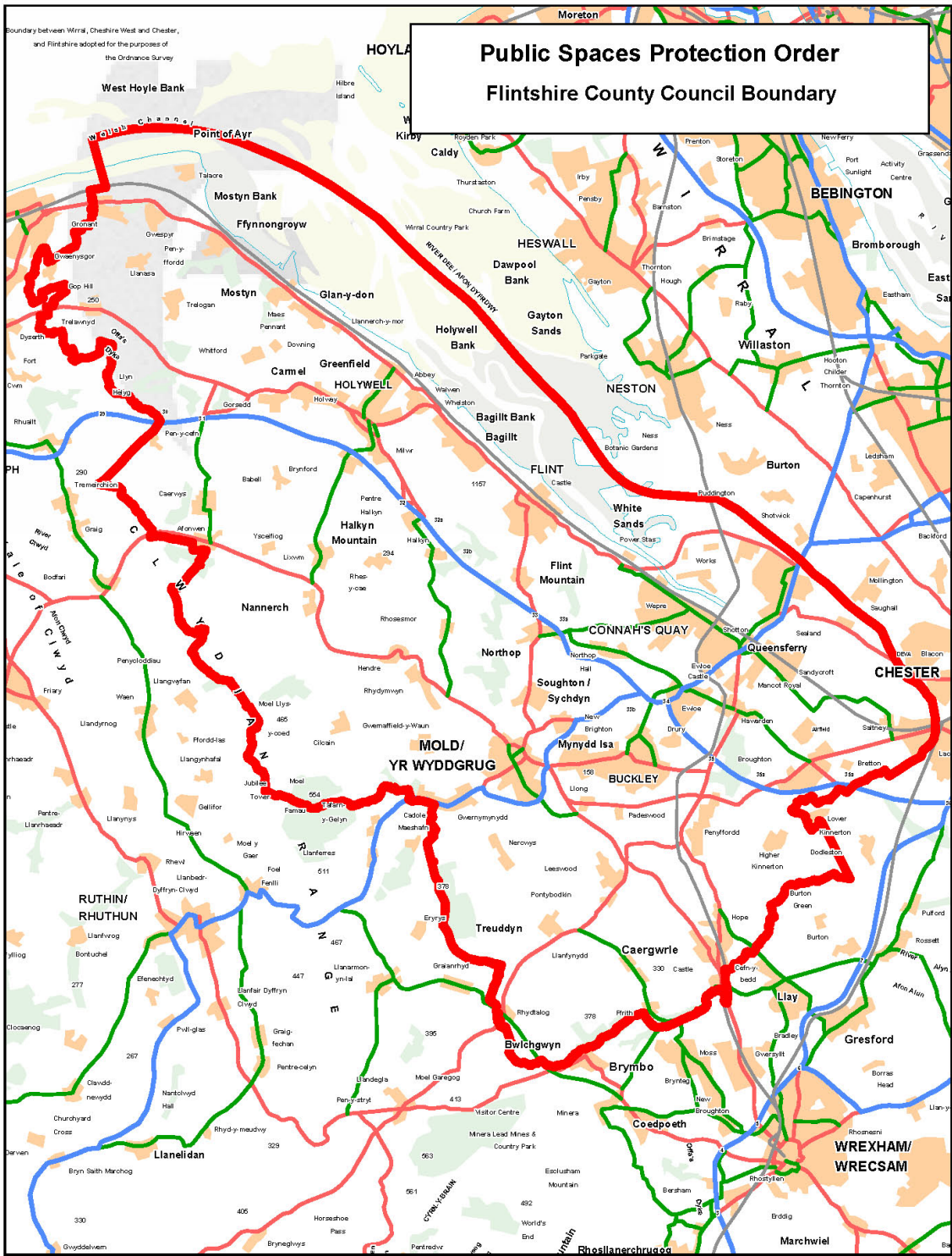
Mynwent Treuddyn, Treuddyn

2) Eithriadau

Dim



CYNLLUN 1

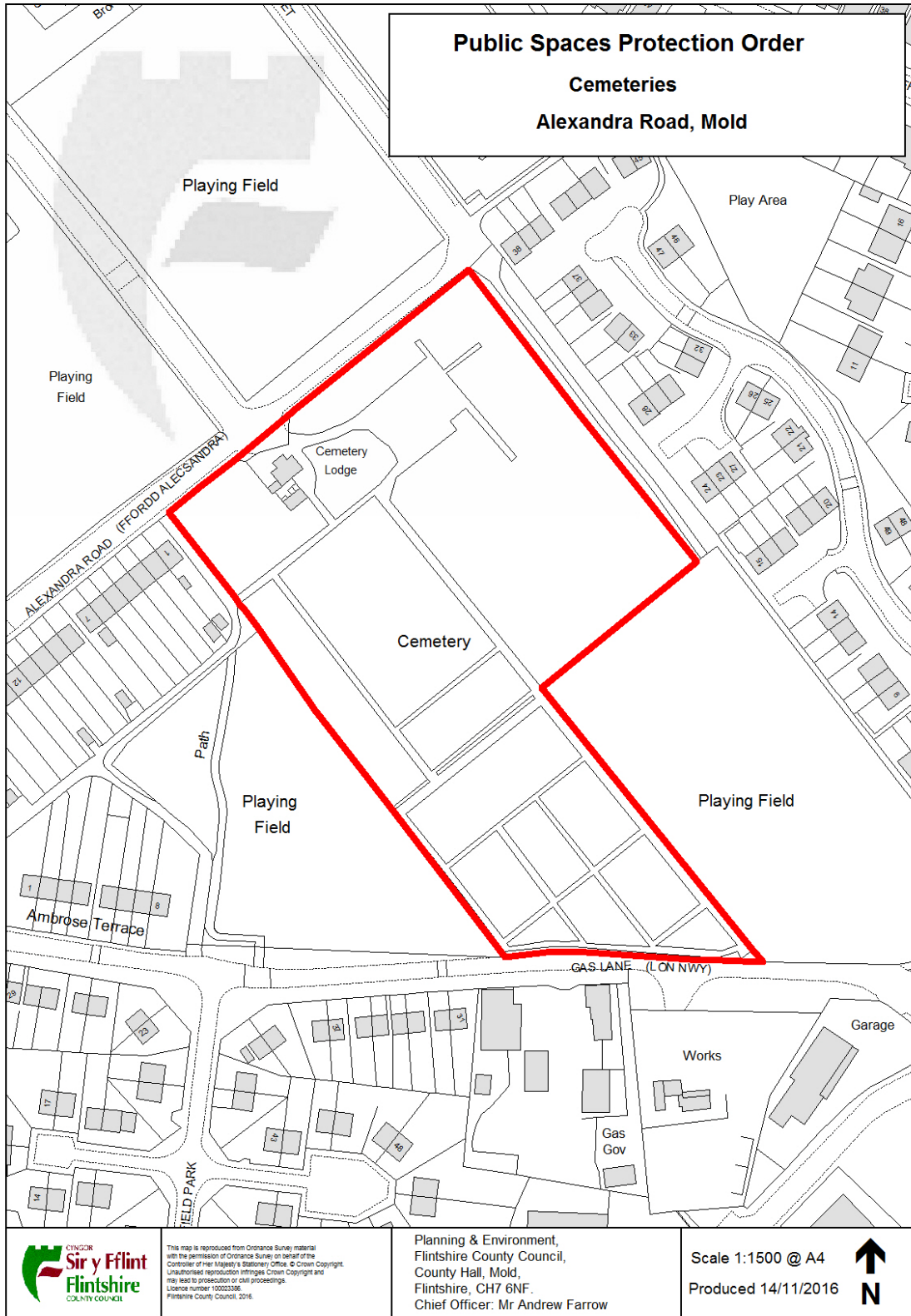


This map is reproduced from Ordnance Survey material with the permission of Ordnance Survey on behalf of the Controller of Her Majesty's Stationery Office. © Crown Copyright. Unauthorised reproduction infringes Crown Copyright and may lead to prosecution or civil proceedings. Licence number 10002386. Flintshire County Council, 2017.

Planning & Environment,  
 Flintshire County Council,  
 County Hall, Mold,  
 Flintshire, CH7 6NF.  
 Chief Officer: Mr Andrew Farrow

Scale 1:170,000 @ A4  
 OS Map: Stategi  
 Plotted: May 2017

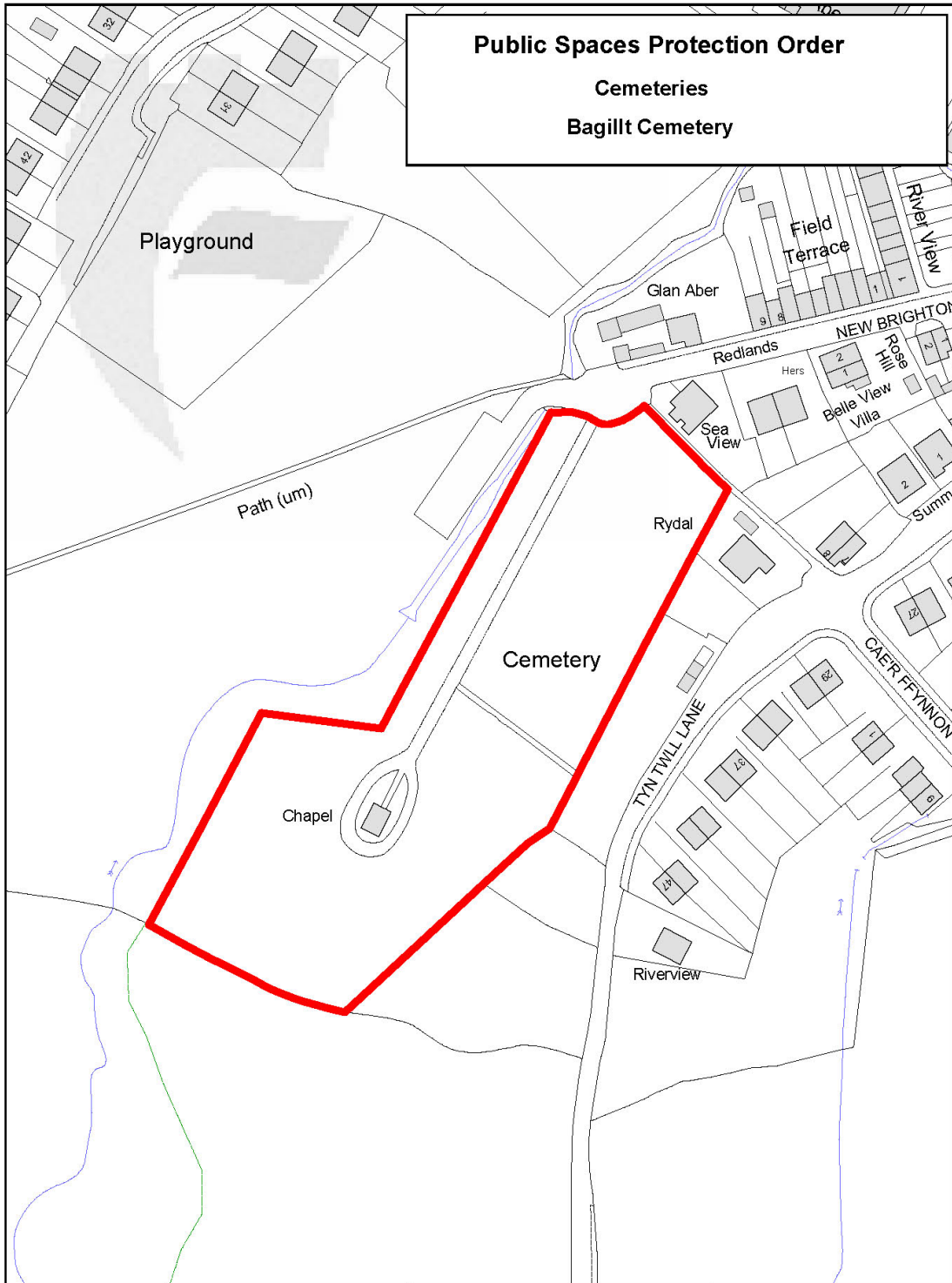




# Public Spaces Protection Order

## Cemeteries

### Bagillt Cemetery



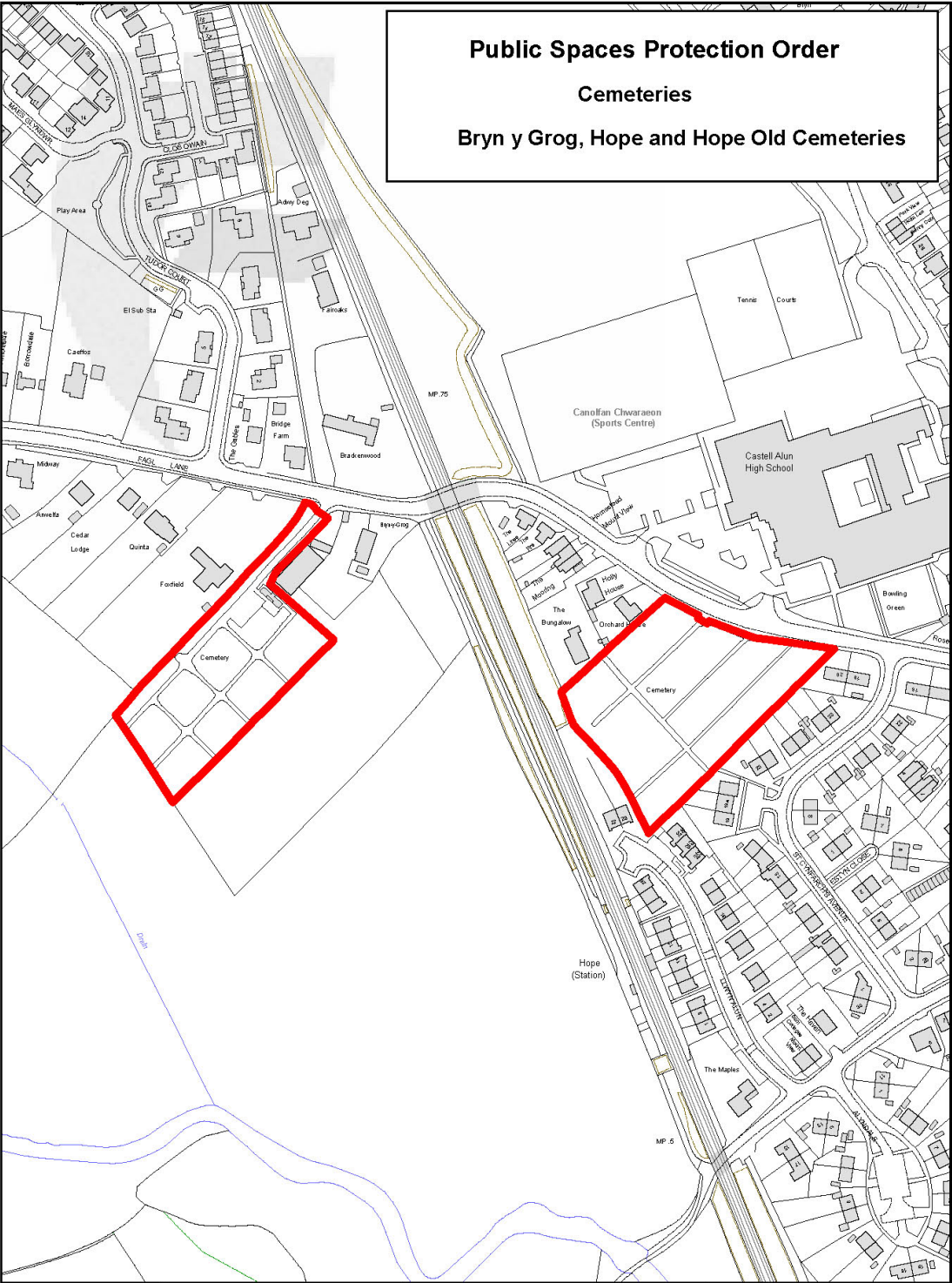
This map is reproduced from Ordnance Survey material with the permission of Ordnance Survey on behalf of the Controller of Her Majesty's Stationery Office. © Crown Copyright. Unauthorised reproduction infringes Crown Copyright and may lead to prosecution or civil proceedings. License number 100023896. Flintshire County Council, 2016.

Planning & Environment,  
Flintshire County Council,  
County Hall, Mold,  
Flintshire, CH7 6NF.  
Chief Officer: Mr Andrew Farrow

Scale 1:1250 @ A4  
Produced 14/11/2016



**Public Spaces Protection Order**  
**Cemeteries**  
**Bryn y Grog, Hope and Hope Old Cemeteries**



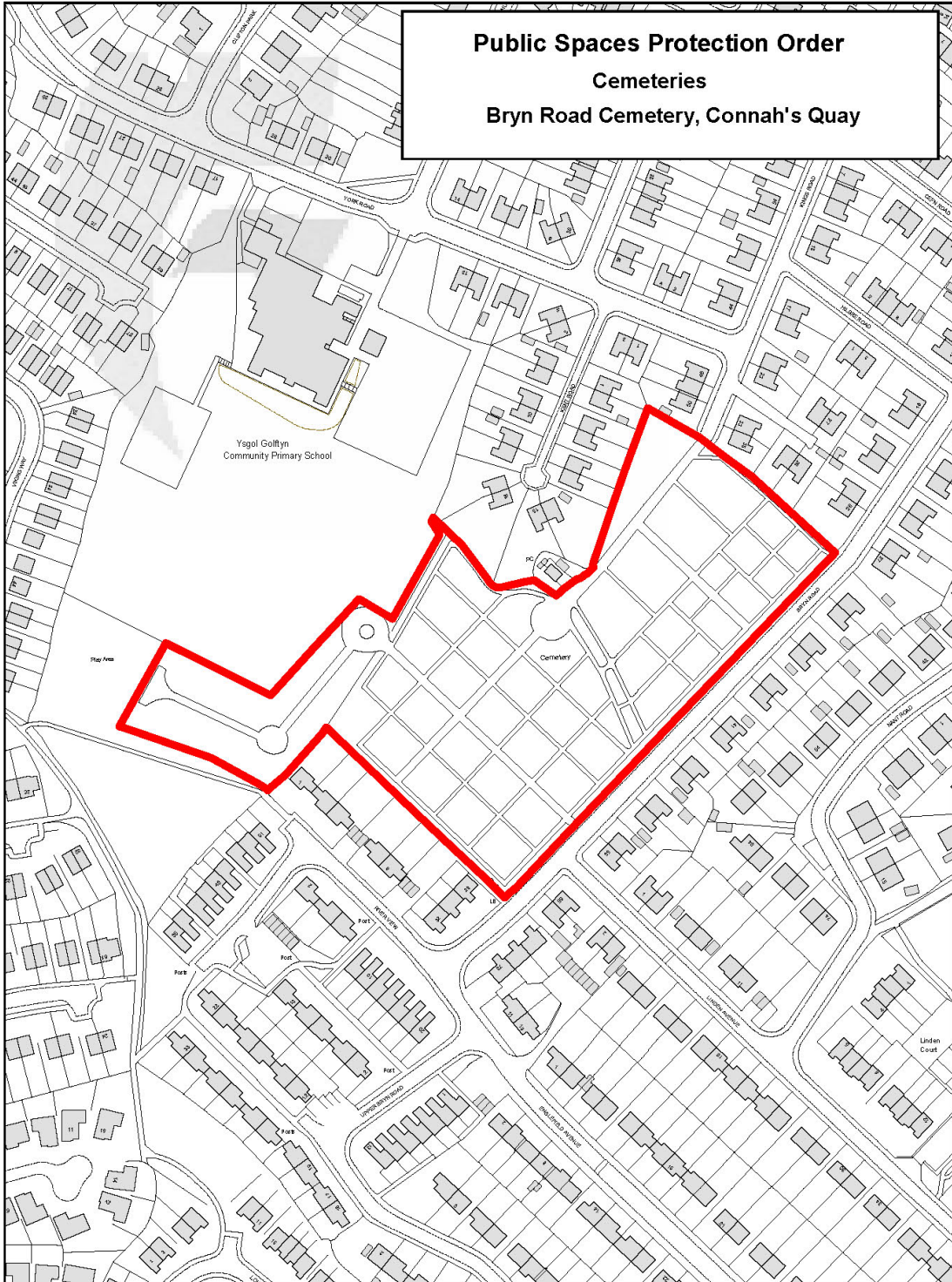
This map is reproduced from Ordnance Survey material with the permission of Ordnance Survey on behalf of the Controller of Her Majesty's Stationery Office. © Crown Copyright. Unauthorised reproduction infringes Crown Copyright and may lead to prosecution or civil proceedings. License number 100023386. Flintshire County Council, 2016.

Planning & Environment,  
 Flintshire County Council,  
 County Hall, Mold,  
 Flintshire, CH7 6NF.  
 Chief Officer: Mr Andrew Farrow

Scale 1:2500 @ A4  
 Produced 14/11/2016



**Public Spaces Protection Order  
Cemeteries  
Bryn Road Cemetery, Connah's Quay**



This map is reproduced from Ordnance Survey material with the permission of Ordnance Survey on behalf of the Controller of Her Majesty's Stationery Office. © Crown Copyright. Unauthorised reproduction infringes Crown Copyright and may lead to prosecution or civil proceedings. License number 100023896. Flintshire County Council, 2016.

Planning & Environment,  
Flintshire County Council,  
County Hall, Mold,  
Flintshire, CH7 6NF.  
Chief Officer: Mr Andrew Farrow

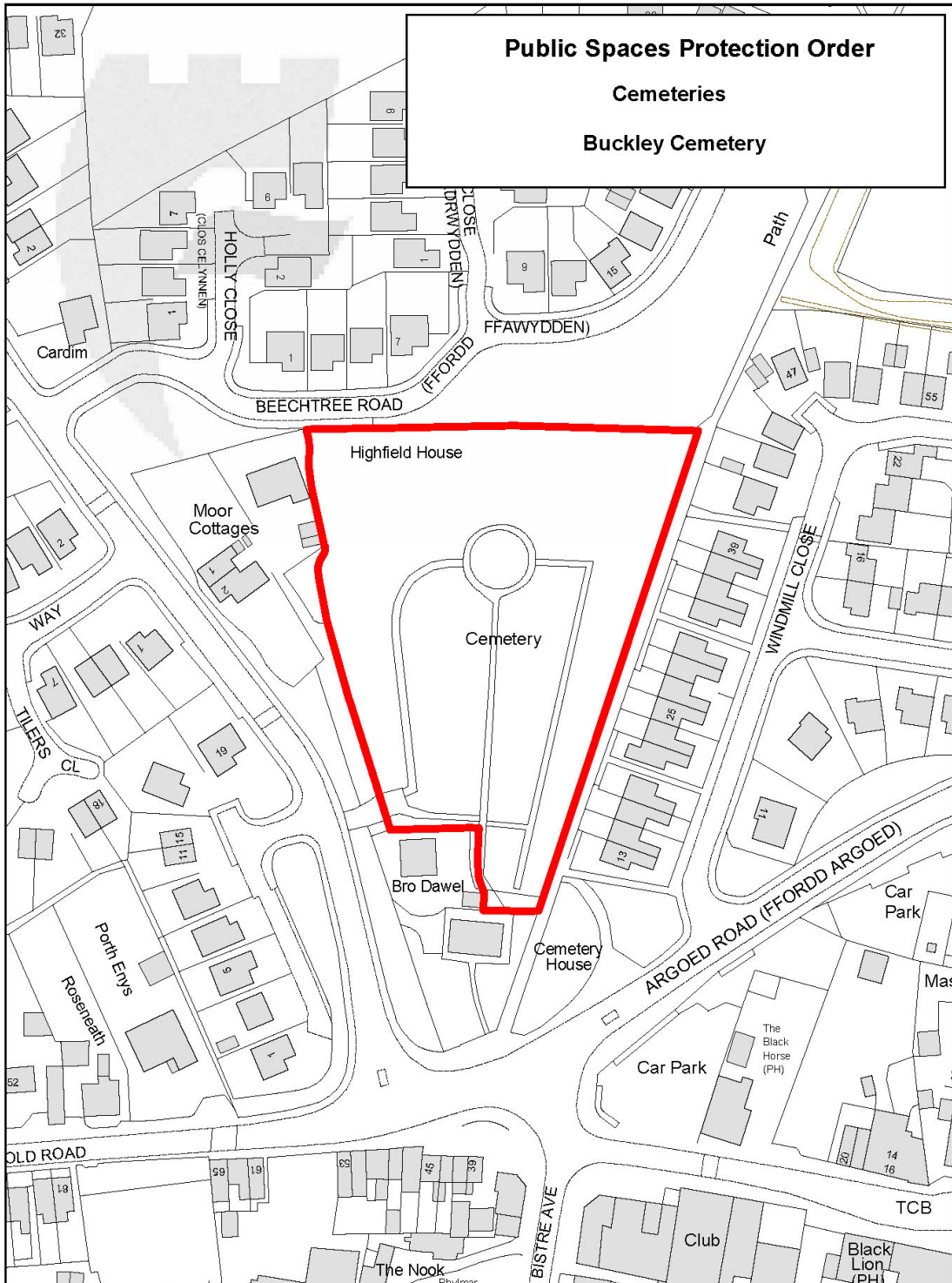
Scale 1:2000 @ A4  
Produced 14/11/2016



# Public Spaces Protection Order

## Cemeteries

### Buckley Cemetery



This map is reproduced from Ordnance Survey material with the permission of Ordnance Survey on behalf of the Controller of Her Majesty's Stationery Office. © Crown Copyright. Unauthorised reproduction infringes Crown Copyright and may lead to prosecution or civil proceedings. License number 100023896. Flintshire County Council, 2016.

Planning & Environment,  
Flintshire County Council,  
County Hall, Mold,  
Flintshire, CH7 6NF.  
Chief Officer: Mr Andrew Farrow

Scale 1:1250 @ A4

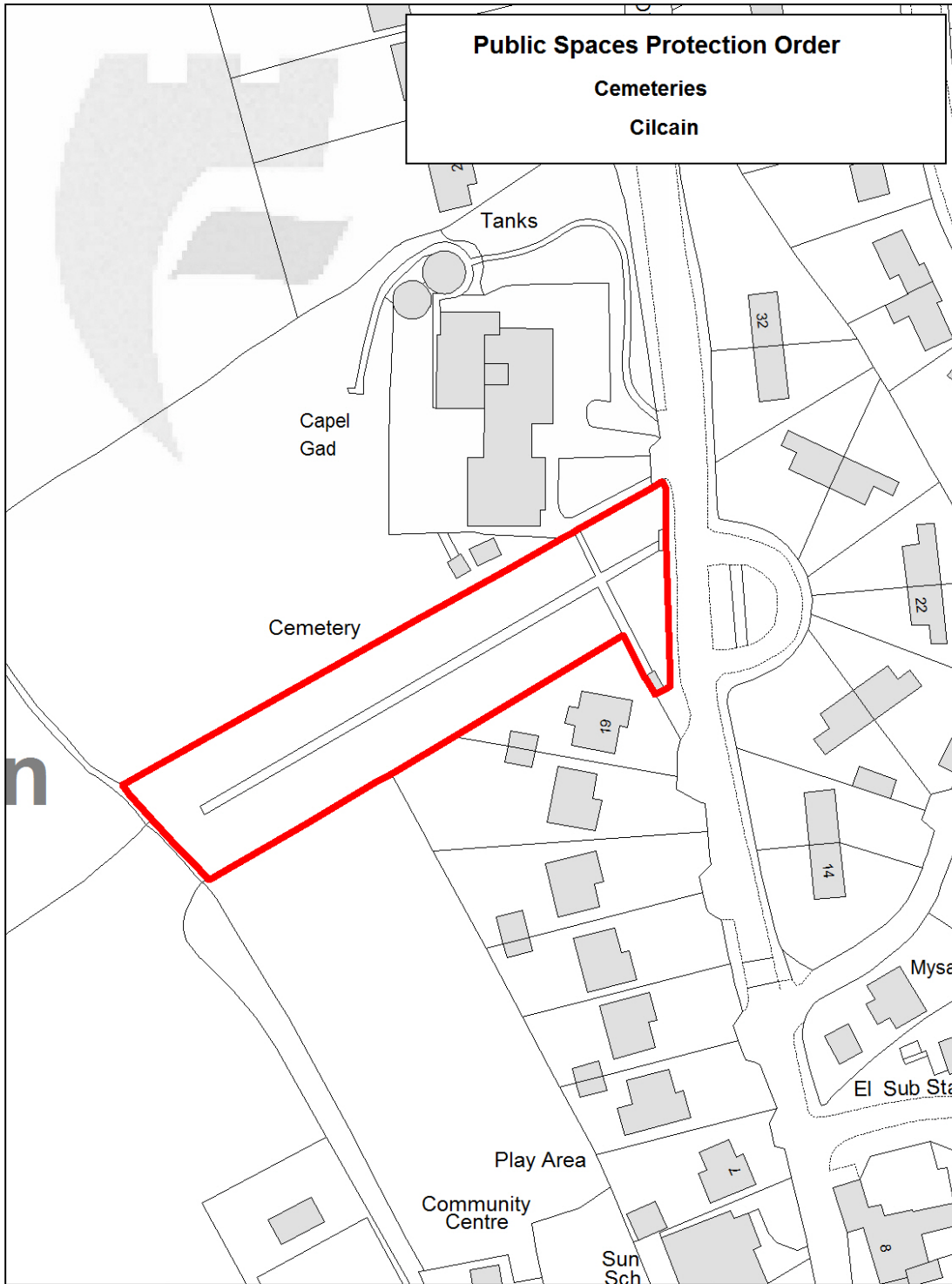
Produced 11/11/2016



# Public Spaces Protection Order

## Cemeteries

### Cilcain



This map is reproduced from Ordnance Survey material with the permission of Ordnance Survey on behalf of the Controller of Her Majesty's Stationery Office. © Crown Copyright. Unauthorised reproduction infringes Crown Copyright and may lead to prosecution or civil proceedings. License number 100023366. Flintshire County Council, 2016.

Planning & Environment,  
Flintshire County Council,  
County Hall, Mold,  
Flintshire, CH7 6NF.  
Chief Officer: Mr Andrew Farrow

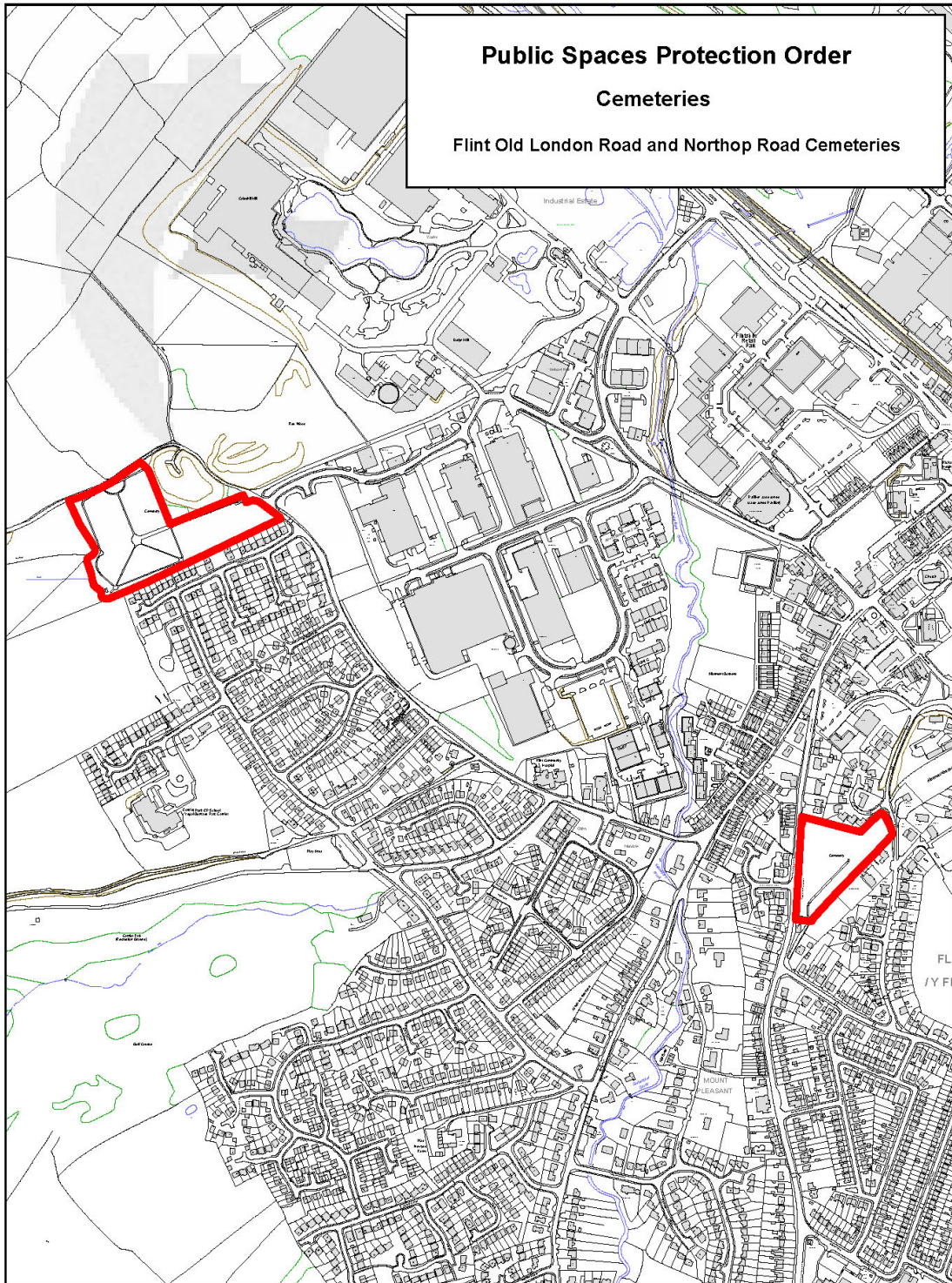
Scale 1:1000 @ A4  
Produced 14/11/2016



# Public Spaces Protection Order

## Cemeteries

Flint Old London Road and Northop Road Cemeteries



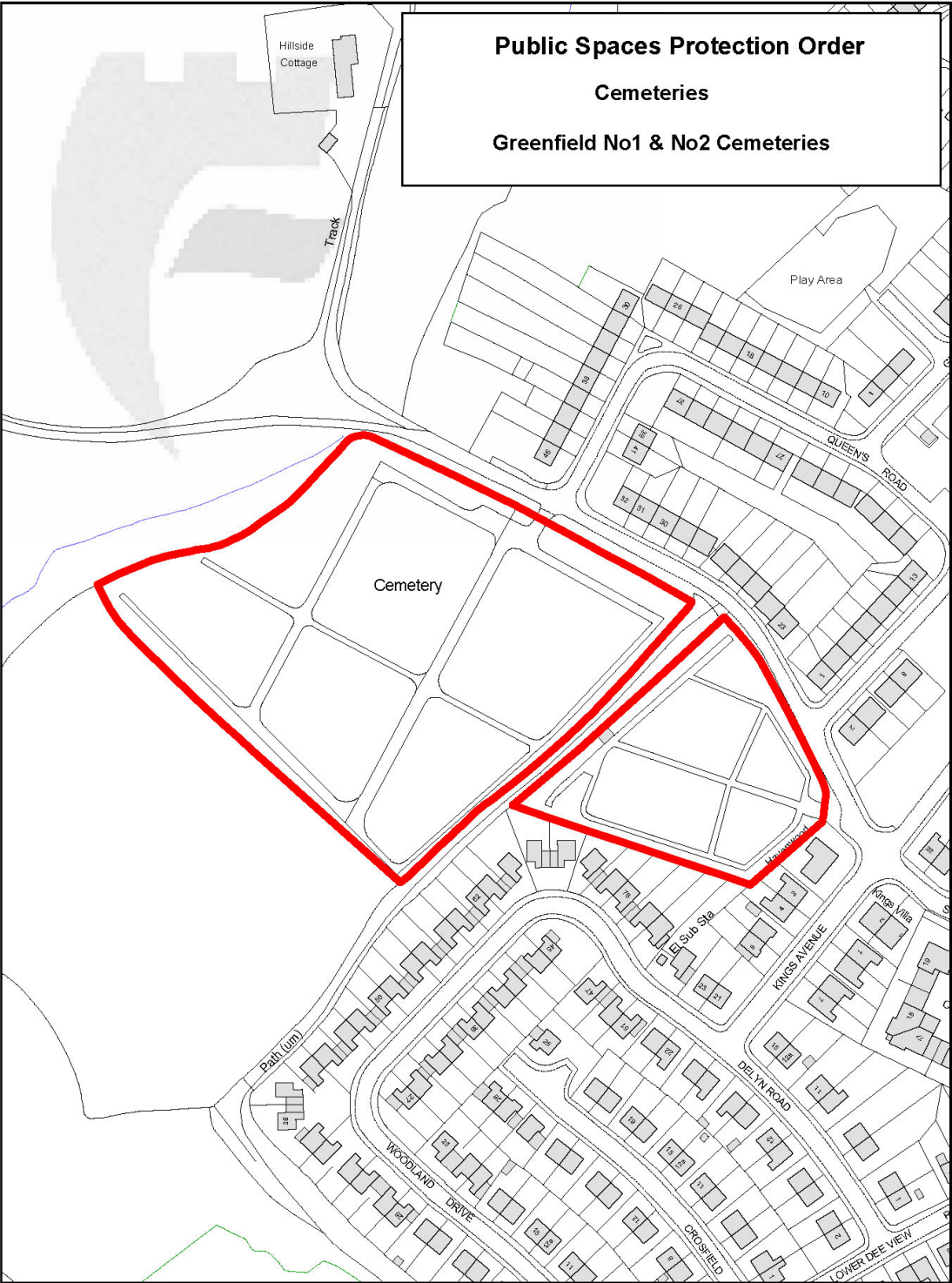
This map is reproduced from Ordnance Survey material with the permission of Ordnance Survey on behalf of the Controller of Her Majesty's Stationery Office. © Crown Copyright. Unauthorised reproduction infringes Crown Copyright and may lead to prosecution or civil proceedings. License number 100023896. Flintshire County Council, 2016.

Planning & Environment,  
Flintshire County Council,  
County Hall, Mold,  
Flintshire, CH7 6NF.  
Chief Officer: Mr Andrew Farrow

Scale 1:7000 @ A4  
Produced 11/11/2016







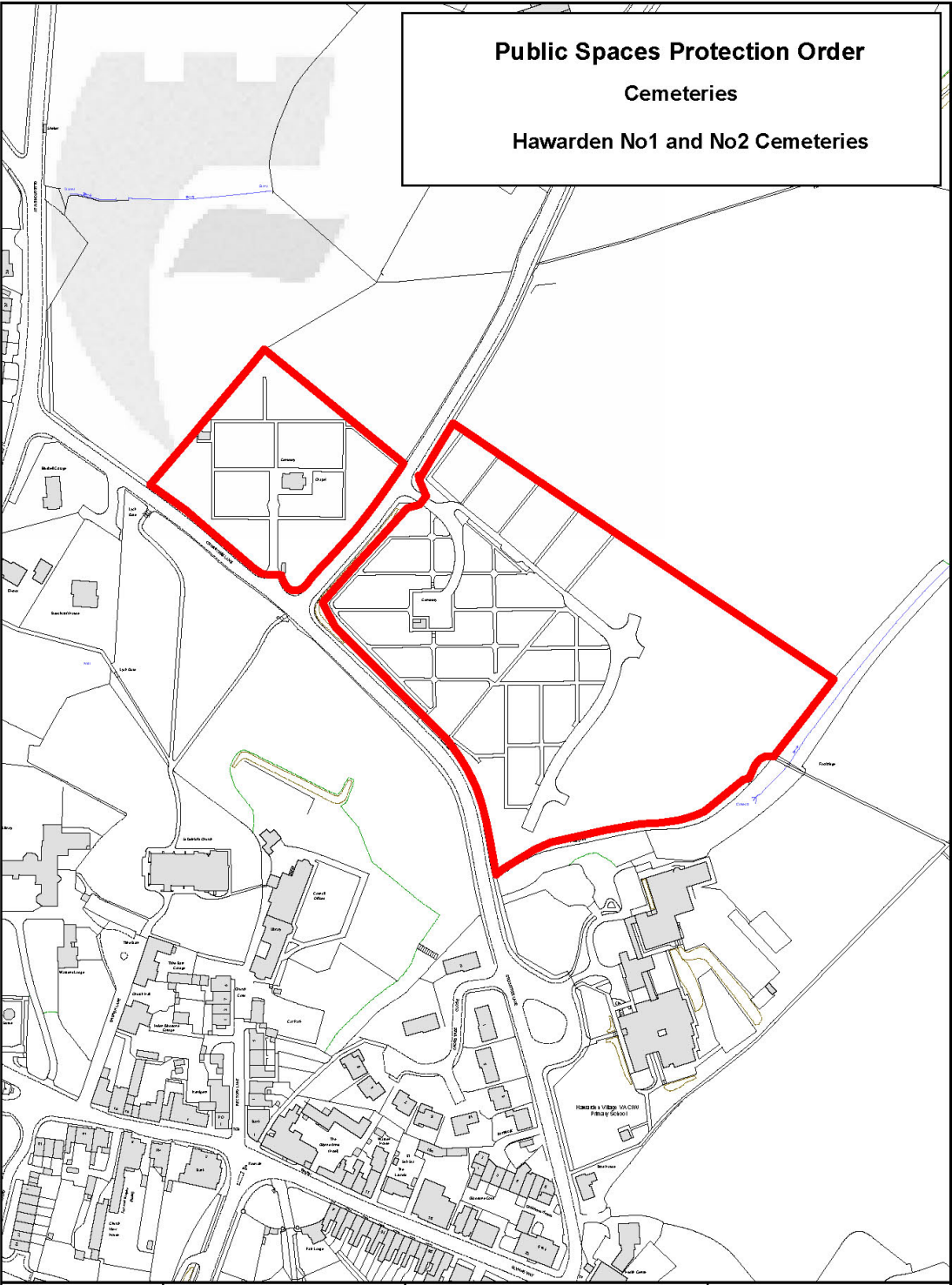
This map is reproduced from Ordnance Survey material with the permission of Ordnance Survey on behalf of the Controller of Her Majesty's Stationery Office. © Crown Copyright. Unauthorised reproduction infringes Crown Copyright and may lead to prosecution or civil proceedings. License number 100023896. Flintshire County Council, 2016.

Planning & Environment,  
 Flintshire County Council,  
 County Hall, Mold,  
 Flintshire, CH7 6NF.  
 Chief Officer: Mr Andrew Farrow

Scale 1:1750 @ A4  
 Produced 11/11/2016



**Public Spaces Protection Order  
Cemeteries  
Hawarden No1 and No2 Cemeteries**



This map is reproduced from Ordnance Survey material with the permission of Ordnance Survey on behalf of the Controller of Her Majesty's Stationery Office. © Crown Copyright. Unauthorised reproduction infringes Crown Copyright and may lead to prosecution or civil proceedings. License number 100023896. Flintshire County Council, 2016.

Planning & Environment,  
Flintshire County Council,  
County Hall, Mold,  
Flintshire, CH7 6NF.  
Chief Officer: Mr Andrew Farrow

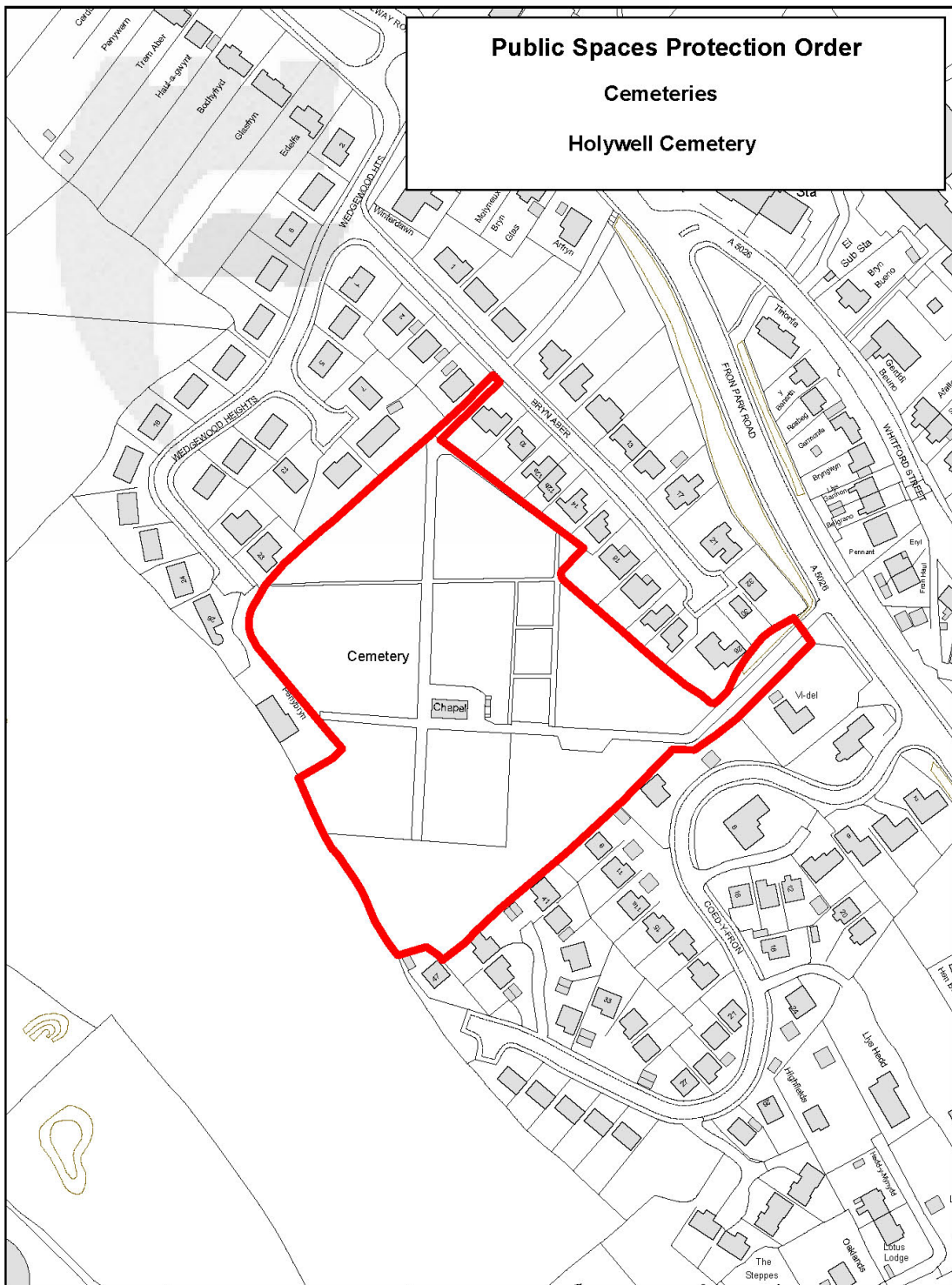
Scale 1:2500 @ A4  
Produced 11/11/2016



# Public Spaces Protection Order

## Cemeteries

### Holywell Cemetery

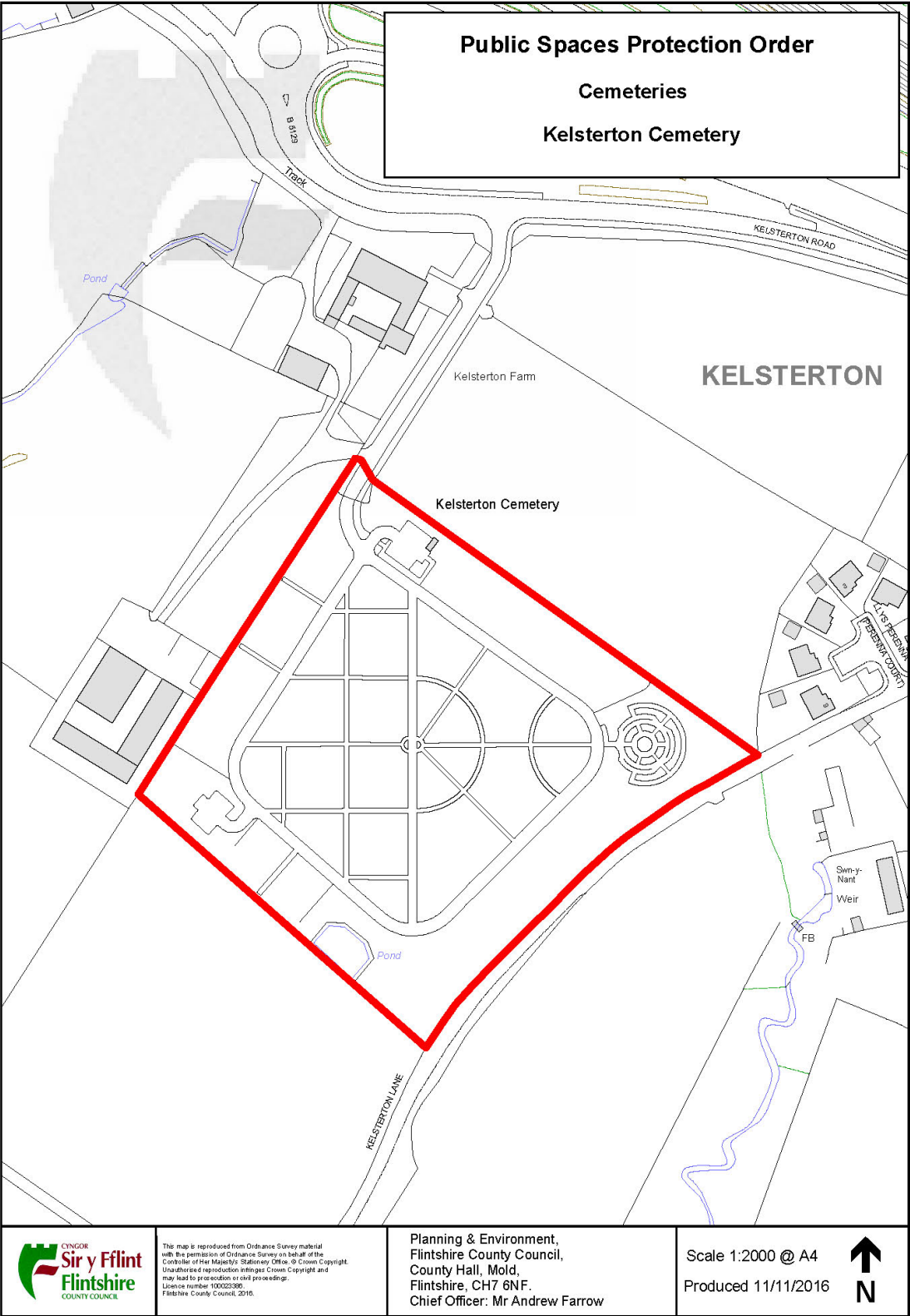


This map is reproduced from Ordnance Survey material with the permission of Ordnance Survey on behalf of the Controller of Her Majesty's Stationery Office. © Crown Copyright. Unauthorised reproduction infringes Crown Copyright and may lead to prosecution or civil proceedings. License number 100023896. Flintshire County Council, 2016.

Planning & Environment,  
 Flintshire County Council,  
 County Hall, Mold,  
 Flintshire, CH7 6NF.  
 Chief Officer: Mr Andrew Farrow

Scale 1:2000 @ A4  
 Produced 11/11/2016



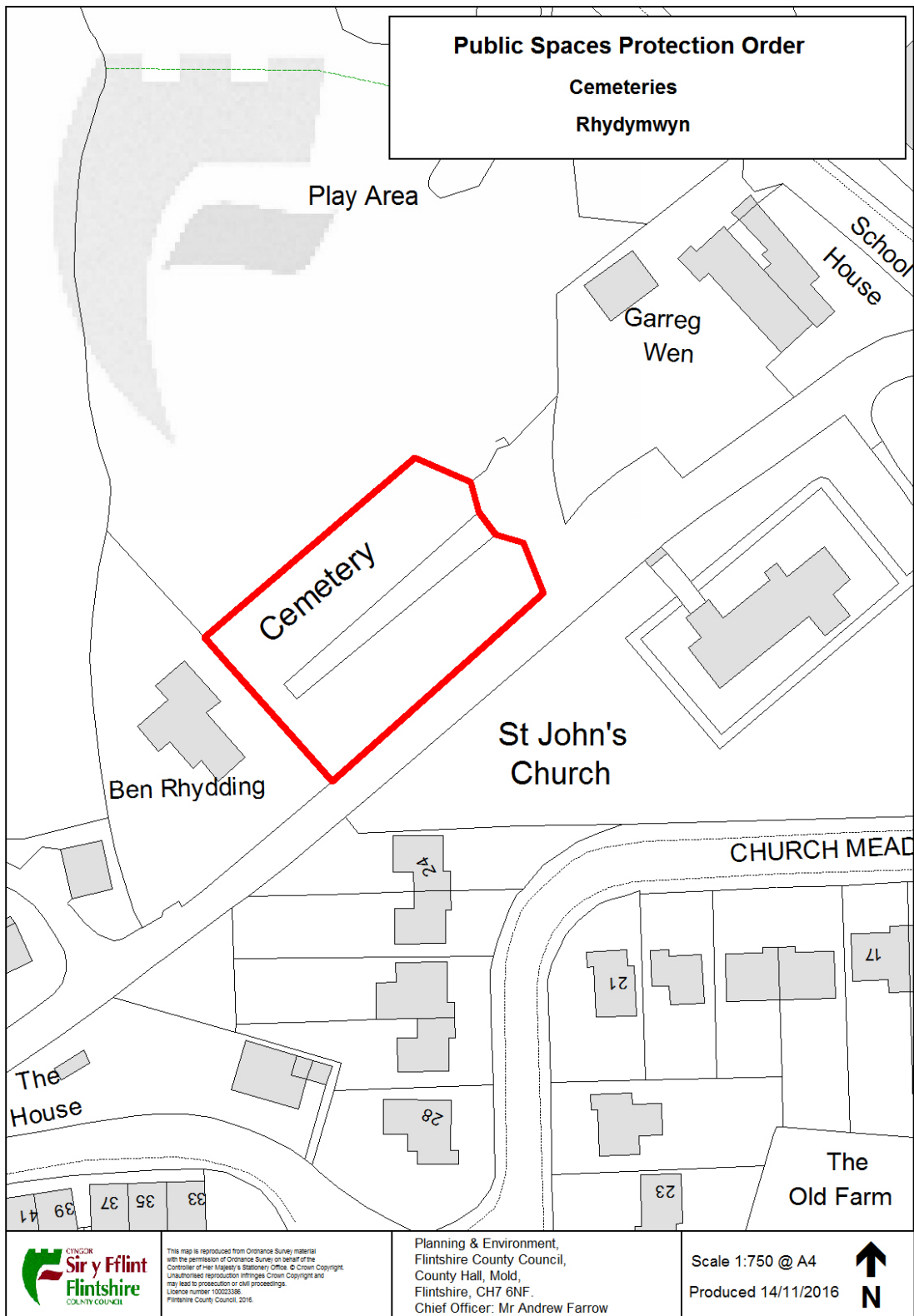


This map is reproduced from Ordnance Survey material with the permission of Ordnance Survey on behalf of the Controller of Her Majesty's Stationery Office. © Crown Copyright. Unauthorised reproduction infringes Crown Copyright and may lead to prosecution or civil proceedings. License number 100023896. Flintshire County Council, 2016.

Planning & Environment,  
 Flintshire County Council,  
 County Hall, Mold,  
 Flintshire, CH7 6NF.  
 Chief Officer: Mr Andrew Farrow

Scale 1:2000 @ A4  
 Produced 11/11/2016

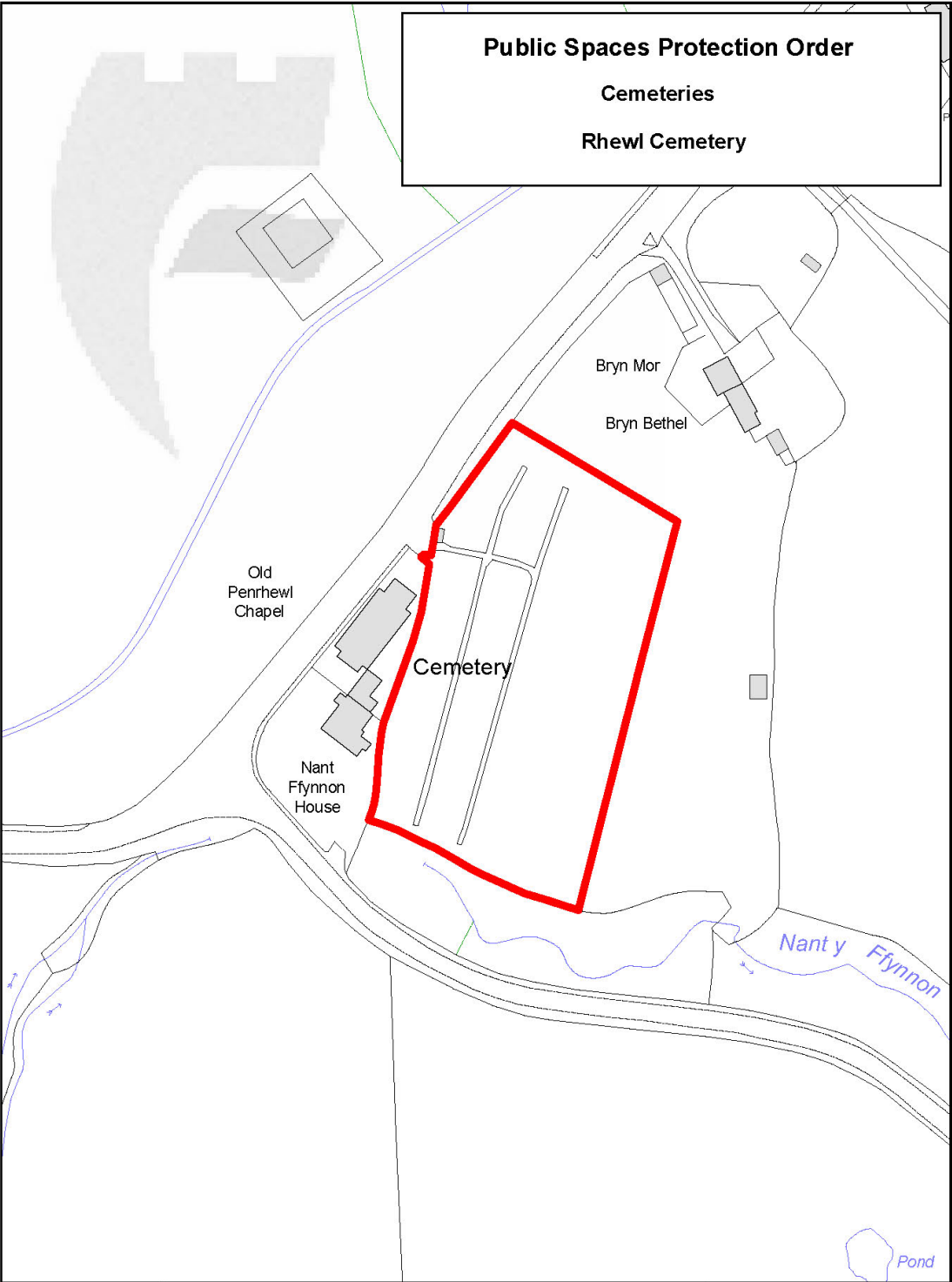




This map is reproduced from Ordnance Survey material with the permission of Ordnance Survey on behalf of the Controller of Her Majesty's Stationery Office. © Crown Copyright. Unauthorised reproduction infringes Crown Copyright and may lead to prosecution or civil proceedings. License number 100023366. Flintshire County Council, 2016.

Planning & Environment,  
 Flintshire County Council,  
 County Hall, Mold,  
 Flintshire, CH7 6NF.  
 Chief Officer: Mr Andrew Farrow


**Public Spaces Protection Order**  
**Cemeteries**  
**Rhewl Cemetery**

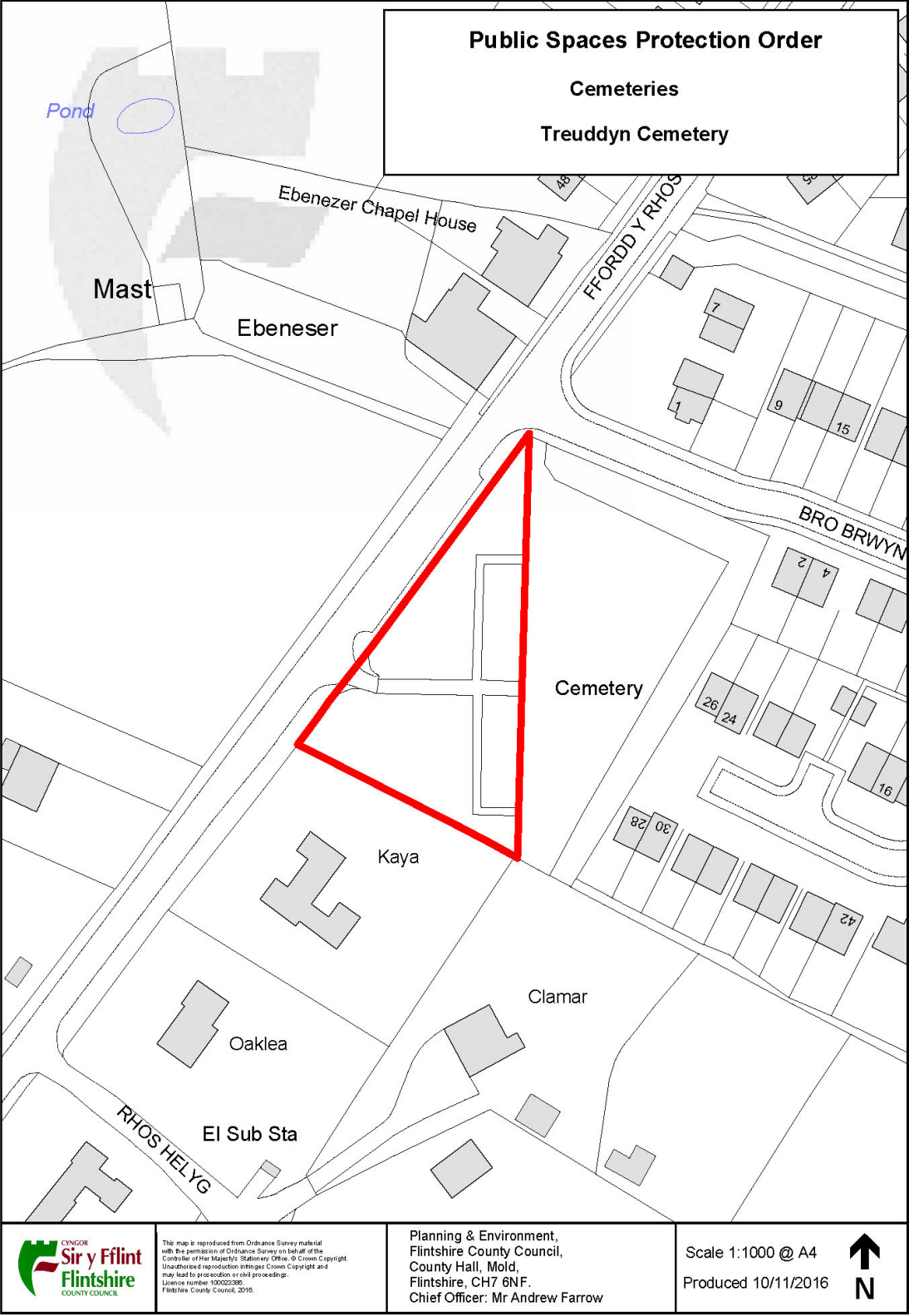


This map is reproduced from Ordnance Survey material with the permission of Ordnance Survey on behalf of the Controller of Her Majesty's Stationery Office. © Crown Copyright. Unauthorised reproduction infringes Crown Copyright and may lead to prosecution or civil proceedings. Licence number 100023396. Flintshire County Council, 2016.

Planning & Environment,  
 Flintshire County Council,  
 County Hall, Mold,  
 Flintshire, CH7 6NF.  
 Chief Officer: Mr Andrew Farrow

Scale 1:1250 @ A4  
 Produced 10/11/2016

  
**N**



**Public Spaces Protection Order**  
**Cemeteries**  
**Treuddyn Cemetery**



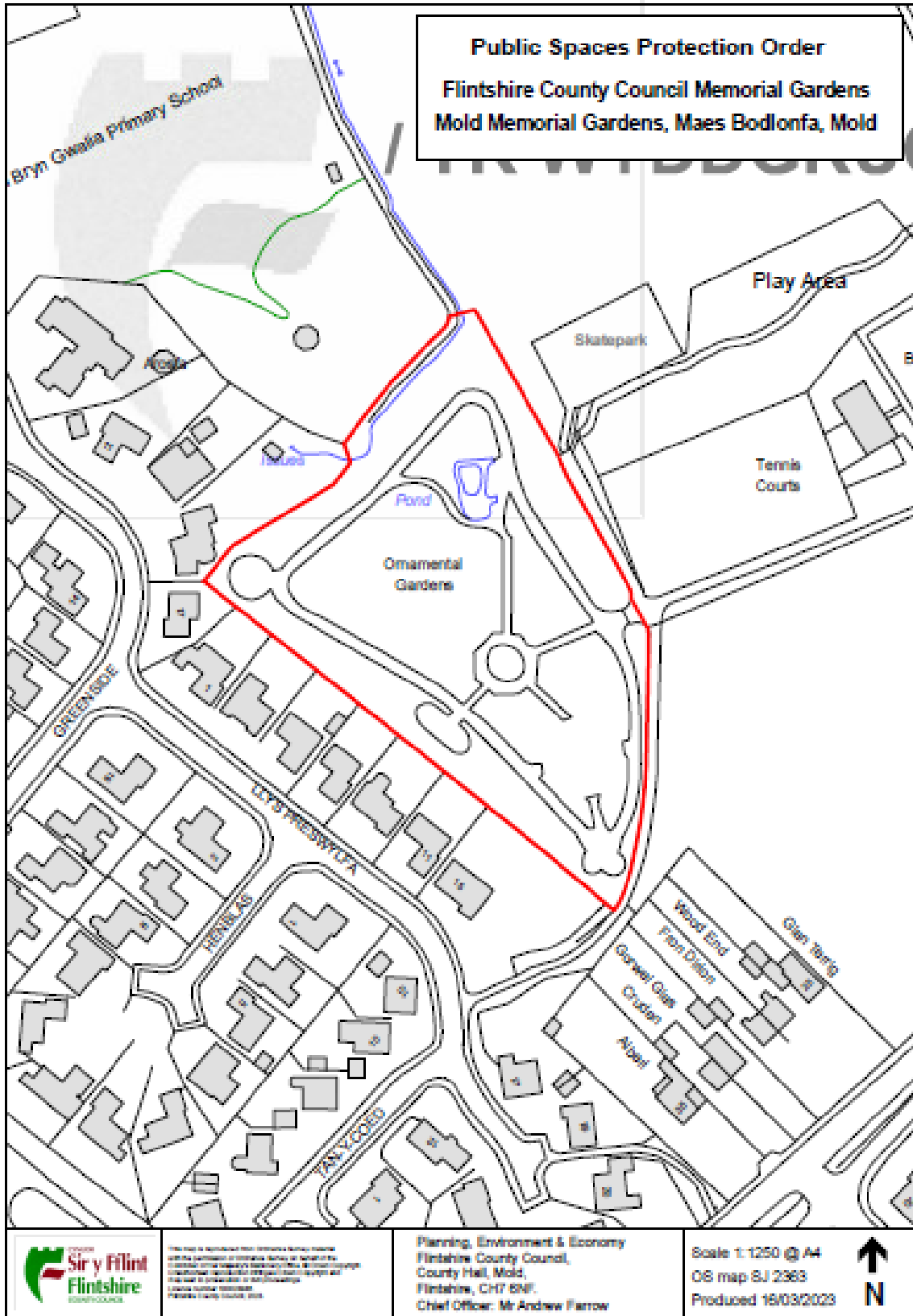
This map is reproduced from Ordnance Survey material with the permission of Ordnance Survey on behalf of the Controller of Her Majesty's Stationery Office. © Crown Copyright. Unauthorised reproduction infringes Crown Copyright and may lead to prosecution or civil proceedings. Licence number 10002396. Flintshire County Council, 2016.

Planning & Environment,  
 Flintshire County Council,  
 County Hall, Mold,  
 Flintshire, CH7 6NF.  
 Chief Officer: Mr Andrew Farrow

Scale 1:1000 @ A4  
 Produced 10/11/2016

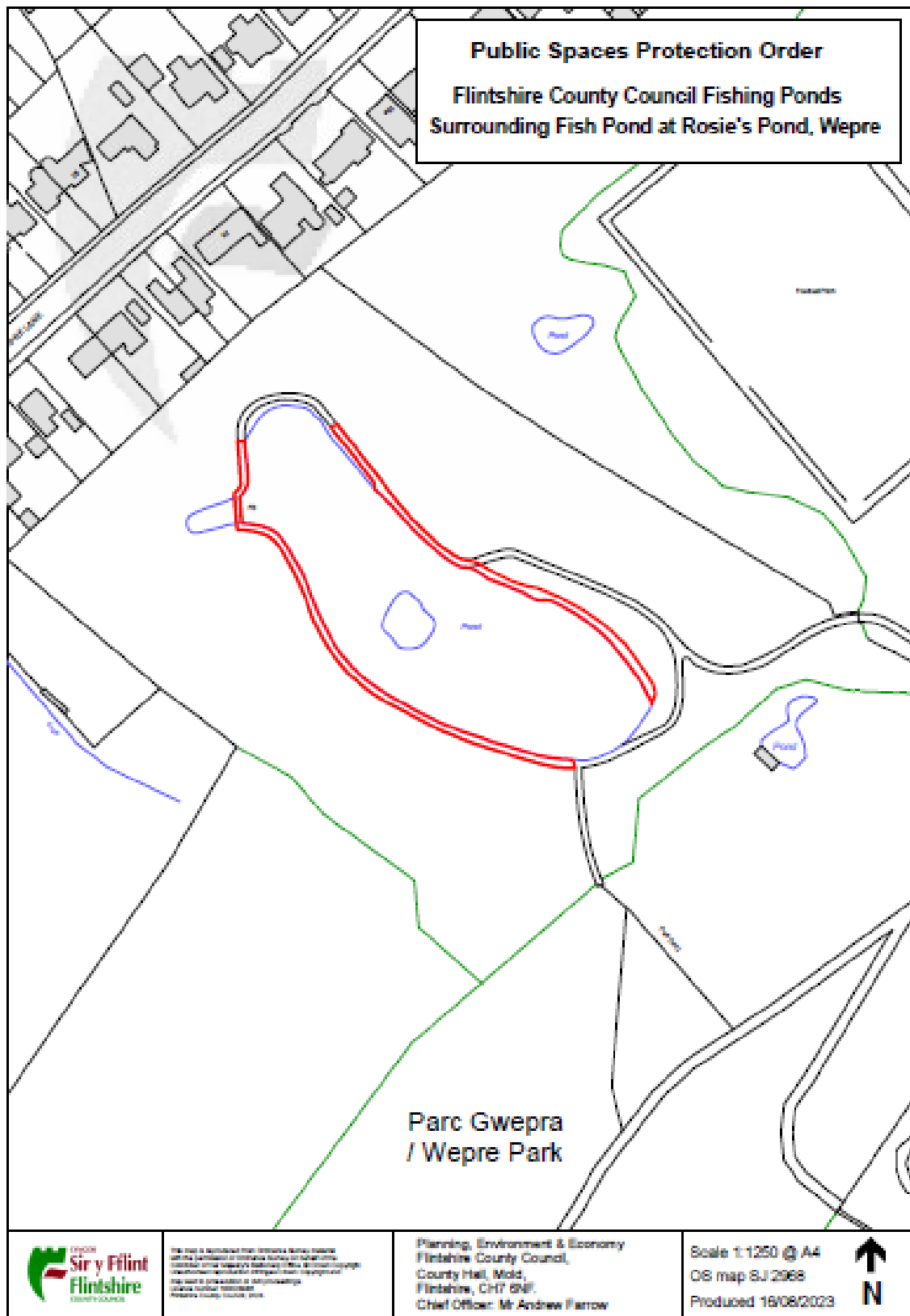


CYNLLUN 3






CYNLLUN 4



Public Spaces Protection Order  
Flintshire County Council Fishing Ponds  
Surrounding Fish Pond at Rosie's Pond, Wepre

Parc Gwepre  
/ Wepre Park

  
The map is produced from Ordnance Survey data held on the authority of Ordnance Survey for the purpose of supporting local authorities to provide information on the location of public spaces and to assist in the planning and management of public spaces. The map is produced as a supporting document to the public spaces protection order.

Planning, Environment & Economy  
Flintshire County Council,  
County Hall, Mold,  
Flintshire, CH7 6NF  
Chief Officer: Mr Andrew Farrow

Scale 1:1250 @ A4  
OS map SJ 2968  
Produced 19/08/2023

