

Gwybodaeth i denantiaid

Gyda phwy dylech gysylltu, a phryd

Cysylltwch â'ch Landlord:

i drafod pob ymholiad sy'n ymwneud â'ch llythyr tâl tenantiaeth ac i ddarganfod a ydych yn gymwys ar gyfer unrhyw un o'r cynlluniau a gefnogir isod, i gael help gyda'ch bil.

HelpU — ar gyfer cwsmeriaid domestig mesuredig a heb fesurydd

Yn pennu'r taliadau ar raddfa fforddiadwy ar gyfer aelwydydd incwm isel sy'n derbyn budd-daliadau ar sail prawf moddion.

WaterSure Cymru — ar gyfer cwsmeriaid domestig sydd â mesurydd

Mae'n pennu'r taliadau ar gyfradd fforddiadwy ar gyfer cartrefi incwm isel lle mae'r canlynol yn berthnasol:

- budd-dal/credyd treth cymwys;
- cyflwr meddygol sy'n golygu bod angen defnyddio llawer mwy o ddŵr; neu
- taliadau Budd-dal Plant ar gyfer tri neu fwy o blant o dan 19 oed sy'n byw yn yr un cyfeiriad.

Cysylltwch â Dŵr Cymru:

ar gyfer y gwasanaethau isod

Eich dŵr

Cwestiynau neu achosion brys
0800 052 0130 (24 awr)

Eich dŵr gwastraff

Cwestiynau neu achosion brys
0800 085 3968 (24 awr)

Eich cyhoeddiadau

Mae gwybodaeth ar gael yn dwrcymru.com neu ffoniwch **0800 052 6058**

Gwasanaethau â Blaenoriaeth

Ar adegau, mae angen cymorth ychwanegol ar rai cwsmeriaid. Er enghraifft, efallai eich bod yn rhiant a babi bach, yn glaf dialysis, yn cael anhawster clywed neu weld, neu'n berson hŷn neu anabl.

Drwy ymuno a'n Cofrestr Gwasanaethau a Blaenoriaeth gallwch gael cymorth ychwanegol gyda:

- darparu dŵr potel i chi os bydd toriad yn eich cyflenwad
- ffyrdd amgen o gael gwybodaeth
- sicrwydd rhag galwyr ffug

Gallwch wneud cais dros eich hun, ffrindiau neu deulu yn dwrcymru.com/gwasanaethaublaenoriaeth neu ffoniwch ni ar **0800 052 6058**

Awgrymiadau i arbed arian

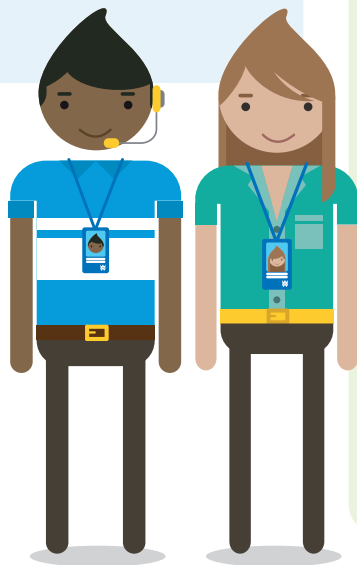
Gosod Mesurydd Dŵr

Os ydych ond yn defnyddio ychydig iawn o ddŵr, efallai y byddai newid i fesurydd dŵr o fudd i chi. Byddwn yn gosod un am ddim os yw hynny'n ymarferol. Gallwch weld faint o ddŵr rydych yn ei ddefnyddio drwy gwblhau'r ffurflen cyfrifo defnydd ar-lein, neu ffoniwch **0800 052 6058**

Draenio Dŵr Wyneb

Os nad oes unrhyw ddŵr glaw sy'n disgyn ar eich eiddo a'ch tir yn mynd i mewn i'r garthffos gyhoeddus, gallwch hawlio gostyngiad ar eich taliadau carthffosiaeth. Bydd unrhyw ad-daliad ar waith o 1af Ebrill 2014 neu'r dyddiad meddiannu os yw'n hwyrach.

Mae rhagor o wybodaeth yn dwrcymru.com neu ffoniwch **0800 052 6058**



Tenant information

Who you should contact and when

Contact your Landlord:

for all queries concerning your tenancy charge letter and to find out if you qualify for any of the supported schemes below, to get help with your bill.

HelpU — for unmetered and metered domestic customers

Fixes the charges at an affordable rate for low income households in receipt of means-tested benefits.

WaterSure Wales — for metered domestic customers

Fixes the charges at an affordable rate for low income households who have:

- a qualifying benefit/tax credit: and
- a medical condition that requires the use of a significant amount of extra water; or
- Child Benefit payments for three or more children under 19 living at the same address.

Contact Welsh Water:

for the services below

Your water

Questions or emergencies
0800 052 0130 (24 hours)

Your waste water

Questions or emergencies
0800 085 3968 (24 hours)

Your publications

Information is available from dwrcymru.com
or call **0800 052 0145**

Priority Services

At times, some customers need a little extra help. For example, you may be a parent with a young baby, a dialysis patient, have sight or hearing difficulties, or are elderly or disabled.

By joining our Priority Services Register you can get extra help with:

- bottled water if your supply is interrupted
- alternative ways of getting information
- reassurance against bogus callers

You can apply for yourself, your friends or family at dwrcymru.com/priorityservices or call us on **0800 052 0145**

Money saving tips

Fitting a Water Meter

If you use a small amount of water, then you might benefit from a water meter. We'll fit one free of charge, providing it is practical to do so. Find out how much water you use by completing our online usage calculator, or call **0800 052 0145**

Surface Water Drainage

If none of the rainwater falling on your premises and grounds enters the public sewer, you can claim a reduction to your sewerage charges. Any reduction will be effective from 1 April 2014 or the date of occupation if later. Find out more at dwrcymru.com or call **0800 052 0145**

